

ÉTAPE 1

REPLIR LE FORMULAIRE DE CHOIX DE DIRECTION

Vous devez **obligatoirement** en début de programme, avoir un directeur de recherche, soit, un professeur habilité qui assume seul, ou avec un codirecteur de recherche, la responsabilité de la direction de votre recherche.

Lors de la 1^{re} ou 2^e session

Choix de
direction

ÉTAPE 2

REPLIR VOTRE PLAN GLOBAL D'ÉTUDES

Ce plan représente le cheminement prévu dans votre programme. Il comporte l'ensemble de vos cours, votre projet de recherche, le calendrier de vos activités, les modalités de votre inscription, etc.

Lors de la 1^{re} ou 2^e session

Plan global
d'études

ÉTAPE 3

REPLIR LE FORMULAIRE DE CHOIX DE SUJET

En début de programme, vous devez choisir un sujet de recherche et joindre un résumé de celui-ci (1 page maximum). Votre sujet doit être approuvé par votre directeur / codirecteur de recherche.

Lors de la 1^{re} ou 2^e session

Choix de
sujet

ÉTAPE 4

EFFECTUER LES COURS OBLIGATOIRES

ERN6004
Conception ergonomique des tâches et des postes de travail
GIA6036
Methodologie de la recherche
GIA6044
Séminaire de recherche

Lors des 5 premières sessions

Cours
obligatoires
et séminaire de
recherche

ÉTAPE 5 ET 6

EFFECTUER LE DÉPÔT INITIAL ET FINAL DE VOTRE TRAVAIL DE RECHERCHE

Vous devez effectuer le dépôt initial de votre travail de recherche **avant la date de fin de vos études.**

Entre la 6^e et 9^e session

Dépôt initial et
dépôt final
Essai

→ [LIEN VERS LES FORMULAIRES À REMPLIR :](#)

Formulaire de choix de direction, Plan global d'études et Formulaire de choix de sujet

PROGRAMME DE 45 CRÉDITS

33 crédits de cours (11 cours, dont 3 obligatoires) + 12 crédits pour le travail de recherche (essai).

COMMENT LES FRAIS \$) DE SCOLARITÉ SONT-ILS APPLIQUÉS?

Selon le nombre de cours que vous suivez par session (3, 6, 9 crédits vous sont chargés). Vous pouvez également utiliser vos crédits de recherche, comme à la session d'été par exemple. Prendre note que les étudiants internationaux doivent être à temps complet selon leur CAQ/permis d'études, ils doivent donc avoir **9 crédits/session**.

INSCRIPTION EN CONTINUE

Aux cycles supérieurs, vous êtes tenu de vous **inscrire chaque session, même l'été**, et ce, jusqu'à votre recommandation au diplôme (*cette consigne ne s'applique pas si vous bénéficiez d'un congé d'inscription*). Si vous omettez de vous inscrire à une session, vous serez **exclu** de votre programme. Les étudiants internationaux, possédant un **permis d'études/CAQ**, doivent obligatoirement s'inscrire à **temps complet**. Il est également très important de ne pas attendre à la dernière minute pour renouveler votre permis/CAQ, car les délais peuvent être longs et si vos documents ne sont plus valides, **le Registrariat ne pourra pas vous diplômer**.

DURÉE DES ÉTUDES

La durée des études à temps complet est calculée sur **9 sessions**. Comme dans l'exemple ci-dessous, un étudiant qui est admis à l'automne 2022 a jusqu'à la fin de la session d'été 2025 pour terminer sa maîtrise. L'étudiant peut terminer **avant** (entre la 5^e et la 8^e session), comme **après**, en demandant une prolongation maximale de 3 sessions suivant sa date de fin, ce qui l'amène à un total de 12 sessions.

Maîtrise en sécurité et hygiène industrielles (avec essai) (3485)

Admission: Automne 2022
État du dossier: Actif
Moyenne cumulative: 3,1
Crédits totaux acquis: 9 / 45 (scolarité: 9 / 33 recherche: 0 / 12)
Exigence en français non satisfaite.
Session de fin des études prévue : Été 2025
La session de fin des études peut varier selon votre régime d'inscription.

POUR ÊTRE EN MESURE DE VOUS INSCRIRE À VOTRE PROCHAINE SESSION, VOUS DEVREZ :

- Avoir acquitté la dette de la session en cours (prendre note que le délai de traitement du paiement peut prendre jusqu'à 10 jours ouvrables);
- Avoir remis vos formulaires obligatoires soit : choix de direction, choix de sujet et plan global d'études;
- Posséder un permis d'études/CAQ (pour les étudiants internationaux), valide jusqu'à la fin de la session d'inscription.

INFORMATIONS IMPORTANTES

CHEMINEMENT – MAÎTRISE

Programme de 2^e cycle - Maîtrise en sécurité et hygiène industrielles
Essai (3485)

DESCRIPTION DU PROGRAMME

Ce programme est axé sur l'acquisition de connaissances, habiletés et aptitudes nécessaires à la conception et à la gestion rationnelle des techniques, procédés et organisations visant à assurer un environnement sain et sécuritaire au travailleur industriel. L'acquisition des connaissances s'adresse aux lois, règlements et normes visant à la qualité du milieu de travail, à l'interaction homme-environnement, aux procédés et opérations industriels, ainsi qu'à la nature des différentes composantes de l'environnement industriel. Le programme vise également à développer les habiletés nécessaires pour l'évaluation et le contrôle des composantes de l'environnement industriel, pour la conception et la gestion des programmes de prévention et pour le design des opérations et procédés industriels en fonction du mieux-être du travailleur.

→ [FICHE COMPLÈTE DU PROGRAMME ICI](#)

RÈGLEMENT DES ÉTUDES DE DES CYCLES SUPÉRIEURS

En début de programme, nous vous invitons à lire attentivement le [RÈGLEMENTS DES ÉTUDES](#).

INFORMATIONS IMPORTANTES

CHEMINEMENT – MAÎTRISE

Programme de 2^e cycle - Maîtrise en sécurité et hygiène industrielles Essai (3485)

CHOIX DE DIRECTION

Vous devez remplir votre **formulaire de choix de direction** de recherche préférablement lors de votre 1^{re} session ou maximum avant la fin de votre **2^e trimestre d'inscription**.

PROCÉDURE POUR TROUVER VOTRE DIRECTION DE RECHERCHE

Vous devez consulter la fiche de chaque professeur du Département de génie industriel et examiner leurs intérêts et axes de recherche.

En fonction de vos intérêts de recherche, nous vous invitons à contacter, par courriel, le ou les professeurs avec qui vous aimeriez travailler.

→ [COORDONNÉES DES PROFESSEURS ICI](#)

→ [FORMULAIRE DE CHOIX DE DIRECTION À TÉLÉCHARGER ICI](#)

Lorsque votre direction est trouvée, faire signer votre formulaire de choix de direction par votre directeur et codirecteur, s'il y a lieu, et transmettez celui-ci à la commis aux cycles supérieurs au maximum **2 semaines avant la fin de votre 2^e trimestre**.

Si vous omettez de transmettre votre formulaire de choix de direction dans les délais, vous ne pourrez pas vous inscrire à votre 3^e session et vous serez **exclu** de votre programme.

UQTR Université du Québec à Trois-Rivières

Choix de la direction de recherche

Formulaire utilisé pour : Choisissez un élément, de la direction de recherche

IDENTIFICATION DE L'ÉTUDIANT(E)

Nom :	Prénom :
Code permanent :	
Programme d'études :	Code de programme :

CHOIX DE LA DIRECTION DE RECHERCHE

Nom de la directrice, du directeur :

Département :

Institution et département si autres que l'UQTR :

Pourcentage des crédits si le directeur de recherche est de l'UQTR :

Nom de la codirectrice, du codirecteur (s'il y a lieu) :

Département :

Institution et département si autres que l'UQTR :

Pourcentage des crédits si le codirecteur de recherche est de l'UQTR :

Signature étudiant (e)	Date
Signature directeur/directrice de recherche	Date
Signature codirecteur/codirectrice de recherche	Date
Signature direction de programme (ou substitut)	Date
Signature directeur/directrice du département	Date

Dans le cas d'une modification du choix de la direction de recherche :

Nom de l'ancien(ne) directeur/directrice de recherche :

Signature ancien(ne) directeur/directrice de recherche	Date
--	------

Distribution des copies : Comité de programme, étudiant, directeur de recherche, codirecteur de recherche, directeur de département, Bureau du registraire et Service des ressources humaines
Décanat des études, Novembre 2018

ÉTAPE 1 : CHOIX DE DIRECTION

CHEMINEMENT – MAÎTRISE

Programme de 2^e cycle - Maîtrise en sécurité et hygiène industrielles Essai (3485)

PLAN GLOBAL D'ÉTUDES

L'objectif du **plan global d'études** est de vous permettre de planifier votre cursus scolaire et vous servir de guide afin de bien réaliser votre inscription aux différents cours au fil de votre cheminement. Il peut être réévalué au besoin et pourra être modifié en cours de route.

Il doit être rempli avec l'aide de votre directeur et codirecteur de recherche et validé par leurs signatures.

Vous devrez déterminer dans ce plan d'études :

- Vos choix de cours (obligatoires et optionnels), dans quel ordre et à quelle session vous les suivrez;
- La langue de rédaction de l'essai (*l'utilisation de l'anglais est possible, mais requiert une autorisation du Décanat des études, après recommandation du comité de programme*);
- Le rythme de vos évaluations (trimestrielles ou annuelles).

Si possible, le **plan global d'études** doit être complété et envoyé à votre directeur de recherche **au cours de votre 1^{re} session**. Si vous êtes dans l'impossibilité de le faire, sachez que vous avez jusqu'à la fin **du 2^e trimestre** pour soumettre votre plan, dûment rempli et signé, au commis de cycles supérieurs, et ce, 2 semaines avant la fin dudit trimestre.

Si vous ne transmettez pas votre plan global d'études dans le délai prévu, vous ne pourrez pas procéder à votre 3^e inscription et vous serez **exclu** de votre programme.

→ [GABARIT DU PLAN GLOBAL D'ÉTUDES À TÉLÉCHARGER ICI](#)

PLAN GLOBAL D'ÉTUDES – MAITRISE (FORMULAIRE)					
A: PROGRAMME					
CODE DU PROGRAMME					
NOM DU PROGRAMME					
DIRECTION DE PROGRAMME					
B: IDENTIFICATION DE L'ÉTUDIANT ET DE LA DIRECTION DE RECHERCHE					
NOM DE L'ÉTUDIANT				CODE PERMANENT	
DIRECTEUR DE RECHERCHE			CODIRECTEUR DE RECHERCHE		
TRIMESTRE D'ADMISSION			RÉGIME D'ÉTUDES		
DURÉE MAXIMALE D'ÉTUDES					
C: CHOIX DE COURS (vous pouvez ajouter des lignes au tableau)					
<small>Pour les cours hors établissement, l'étudiant doit compléter une demande d'études hors établissement via le lien suivant : CRÉPLUC.</small>					
<small>Exigences : OB : cours obligatoire, OP : optionnel, CO : complémentaire, AP : appoint</small>					
<small>Noter : Les cours hors-programmes, les cours d'appoint, les cours échoués, les cours repris, les cours abandonnés avant la date de remboursement sont facturés à l'étudiant en sus de son programme. Les cours visés par une RAC ne sont pas remboursés, mais l'étudiant est exempté de les suivre.</small>					
SIGLE	CRÉDITS	TITRE DU COURS	TRIMESTRE	DÉSIGNATION D'EXIGENCE (OB, OP, CO, AP)	ÉTABLISSEMENT

ÉTAPE 2 : PLAN GLOBAL D'ÉTUDES

Programme de 2^e cycle - Maîtrise en sécurité et hygiène industrielles

Essai (3485)

CODE	COURS OBLIGATOIRE (9 CRÉDITS)	ÉTÉ 2023	AUTOMNE 2023	HIVER 2024
GIA6036	Méthodologie de la recherche			Lundi 19 h à 22 h
ERN6004	Conception ergonomique des tâches et des postes de travail			Jeudi 15 h 30 à 18 h 30
GIA6044	Séminaire de recherche	Date à déterminer	Date à déterminer	Date à déterminer
CODE	COURS OPTIONNELS (18 à 24 crédits)			
GIA6010	Évaluation et contrôle des agents physiques en milieu de travail		Mardi 19 h à 22 h	
GIA6022	Évaluation de la qualité de l'air en milieu de travail			Mercredi 19 h à 22 h
GIA6025	Aspects techniques de la sécurité			Lundi 19 h à 22 h
GIA6028	Contrainte thermique, ventilation et protection individuelle			Mardi 19 h à 22 h
GIA6029	Législation et gestion en santé et sécurité du travail		Mardi 15 h 30 à 18 h 30	
GIA6060	Analyse de risque et sécurité des machines		Jeudi 19 h à 22 h	
GAE6010	Gestion des projets d'implantation des technologies		Mercredi 8 h 30 à 11 h 30	
CODE	UN MAXIMUM DE 6 CRÉDITS PARMIS LES COURS SUIVANTS			
GAE6010	<u>Gestion des projets d'implantation des technologies</u>		Mercredi 8 h 30 à 11 h 30	
GIA6055	Sujets spéciaux I	Horaire variable	Horaire variable	Horaire variable
GIA6056	Sujets spéciaux II	Horaire variable	Horaire variable	Horaire variable

HORAIRE DES COURS : ÉTÉ – AUTOMNE 2023 / HIVER 2024

CHEMINEMENT – MAÎTRISE

Programme de 2^e cycle - Maîtrise en sécurité et hygiène industrielles
Essai (3485)

CODE	COURS COMPLÉMENTAIRES (0 à 6 crédits) Sur approbation de votre direction et de la direction du CPCS	ÉTÉ 2023	AUTOMNE 2023	HIVER 2024
DRA6003	Prévention et résolution de conflits en relations de travail	Horaire atypique	Horaire atypique	
ECL6008	Introduction aux problématiques environnementales		Mercredi 12 h à 15 h	
ECL6015	Introduction aux méthodes environnementales			
GAE6004	Gestion stratégique des P.M.E.			Horaire atypique
MBA6004	Le leadership mobilisateur	Horaire atypique	Horaire atypique	Horaire atypique
MBA6007	La gestion stratégique des ressources humaines	Horaire atypique	Horaire atypique	Horaire atypique
MBA6011	Responsabilité sociale et développement durable	Horaire atypique		Mercredi 19 h à 22 h
MGP7112	Conception de projet		Horaire atypique	Horaire atypique
MGP7130	Management des équipes de projet et de programme	Lundi et mercredi 19 h à 22 h		Horaire atypique
MGP7131	Standardisation et gestion de projet	Horaire atypique		Horaire atypique
MGP7202	Management stratégique de projet et de programme	Horaire atypique	Horaire atypique	

HORAIRE DES COURS : ÉTÉ – AUTOMNE 2023 / HIVER 2024

CHEMINEMENT – MAÎTRISE

Programme de 2^e cycle - Maîtrise en sécurité et hygiène industrielles
Essai (3485)

CHOIX DE SUJET DE RECHERCHE

Vous devez remplir votre **formulaire de choix de sujet** et joindre **un résumé** de celui-ci (1 page maximum) incluant 3 ou 4 références scientifiques. Si possible, complétez et envoyez ce formulaire à votre directeur de recherche **au cours de votre 1^{re} session**.

Si vous êtes dans l'impossibilité de le faire, sachez que vous devez remettre ce formulaire **avant la fin de votre 2^e session d'inscription**.

Si vous omettez de transmettre votre choix de sujet dans les délais prévus, vous ne pourrez pas procéder à votre 3^e inscription et vous serez **exclu** de votre programme.

Lorsque rempli et dûment signé, vous devez faire parvenir votre formulaire au commis de cycles supérieurs pour signature du directeur du CPCS et pour le dépôt officiel du formulaire à votre dossier.

→ [FORMULAIRE DE CHOIX DE SUJET À TÉLÉCHARGER ICI](#)

Formulaire utilisé pour : Choix initial du sujet de recherche

IDENTIFICATION DE L'ÉTUDIANT(E)

Nom :	Prénom :
Code permanent :	
Programme d'études :	Code de programme :

CHOIX DU SUJET DE RECHERCHE

Titre du travail :

*Joindre la description sommaire du travail de recherche (maximum une page)

Signature étudiant(e)		Date
Signature directeur/directrice de recherche		Date
Signature direction de programme (ou substitut)		Date

ÉTAPE 3 : CHOIX DE SUJET

COURS ERN6004 – CONCEPTION ERGONOMIQUE DES TÂCHES ET DES POSTES DE TRAVAIL

Définition et types d'ergonomie. Stratégie d'intervention ergonomique. Notions de physiologie du muscle squelettique. Anthropométrie. Posture, mouvements et travail statique. Conception et évaluation des postes de travail. Conception et sélection des équipements et des outils. Dépense énergétique associée au travail physique. Notions de biomécanique. Modèles à deux et trois dimensions. Manutention de charges. Lésions musculo-squelettiques. Démonstration, travaux pratiques et laboratoires.

COURS GIA6036 - MÉTHODOLOGIE DE LA RECHERCHE

Connaître les différentes approches de la recherche en génie. Apprendre à concevoir, à organiser et à mener à terme un projet de recherche. Les différentes approches de la recherche selon les objectifs, les objets d'étude, les types de données ou de traitement et analyse critique de chacune. Processus de recherche en ingénierie : cadre théorique, cueillette et traitement des données, interprétation et rapport de recherche. Outils d'analyse statistique : échantillonnage, tests d'hypothèse, estimation, analyse de la variance, analyse factorielle.

COURS GIA6044 – SÉMINAIRE DE RECHERCHE

- Cours étalé sur 2 sessions
- Rapport de 10 à 20 pages + Présentation orale de 10 minutes

Améliorer les capacités d'analyse et de synthèse de l'étudiant en regard des publications scientifiques récentes touchant son domaine de recherche, permettre au candidat de circonscrire son sujet de recherche et lui donner l'occasion d'échanger avec ses confrères sur l'avancement de ses travaux.

Suite à vos recherches bibliographiques, vous devez élaborer un rapport écrit sur votre sujet de recherche. Vous devez ensuite présenter votre rapport lors des périodes de séminaire organisées par le Comité programmes de cycles supérieurs.

Ces présentations ont lieu 1 à 2 fois par an, soit en novembre, février et/ou mai. Vous devez aussi assister aux exposés des autres étudiants.

ÉTAPE 4 : COURS OBLIGATOIRES ET SÉMINAIRE DE RECHERCHE

DÉPÔT INITIAL DE VOTRE ESSAI

Avant date de fin de vos études

Remise de votre essai à
votre direction
de recherche

Approbation de votre essai
par votre direction

Délai d'évaluation : 4 semaines

Évaluation de votre essai
par votre jury

Délai de correction : 2 mois

Transmission de votre mention
et du délai de correction pour
votre dépôt final

Vous devez être inscrit à la session en cours au moment du dépôt initial, avoir une moyenne cumulative égale ou supérieure à **2.5** et avoir terminé le **2/3** des crédits de cours du programme.

Quand vous êtes prêt à effectuer votre **dépôt initial**, vous devez faire parvenir votre essai par courriel à votre directeur pour approbation.

Votre directeur communiquera avec vous advenant des corrections à effectuer à votre essai et/ou acceptera le dépôt initial. Une fois approuvé, la commis transmet votre mémoire et la fiche d'évaluation à vos évaluateurs. Le délai d'évaluation est de **4 semaines**.

Lors de la réception de toutes les évaluations, la commis vous envoie la synthèse des évaluations et la **mention** qui vous a été accordée. Vous avez par la suite **2 mois** pour effectuer les corrections à votre essai.

Votre directeur de recherche doit former votre jury comprenant **2 évaluateurs** :

- Directeur de recherche;
- 1 évaluateur externe au département.

MODÈLE DE RÉDACTION – ESSAI :

- [MODÈLE ICI](#)
- [Gabarit page titre et page de présentation membres du jury](#)

Prendre note que vous devez obligatoirement respecter la mise en forme de la page de présentation de votre mémoire (page 1) ainsi que de la page de présentation de votre jury (page 2).

ÉTAPE 5 : DÉPÔT INITIAL DE VOTRE ESSAI

Programme de 2^e cycle - Maîtrise en sécurité et hygiène industrielles

Essai (3485)

DÉPÔT FINAL DE VOTRE ESSAI

Lorsque vous avez terminé vos corrections (*délai maximal de 2 mois*), vous devez faire parvenir votre essai final par courriel à votre directeur pour approbation. N'oubliez pas que vous devez être **inscrit à la session en cours** et que votre CAQ/permis d'études doit être valide jusqu'à votre diplomation.

Vous devez remplir votre licence de droit d'auteur, la signer et la retourner par courriel au commis de cycles supérieurs. N'oubliez pas de faire signer vos **coauteurs** s'il y a lieu! Pour être valide, la licence doit être **signée à la main** et numérisée ou en insérant une image de votre signature. *Du texte « tapé au clavier » n'est pas valide comme signature.*

DOCUMENTS À FOURNIR :

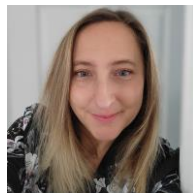
- Votre essai en PDF
- [Votre licence de droit d'auteur](#)

Prendre note que les dossiers de diplomation doivent passer à la prochaine **Commission des études**. Vos documents officiels (attestation de fin d'études et relevé de notes officiel) vous parviendront après cette commission. Si vous avez besoin de vos **documents officiels rapidement**, vous pouvez en faire la demande en ligne sur le [site du Registrariat](#).

Suite à l'approbation de votre dépôt final par votre directeur et à la réception de la licence de droit d'auteur dûment remplie et signée, la commis dépose vos documents à votre dossier étudiant. C'est le **Registrariat** qui effectue les dernières vérifications et qui émet votre recommandation au diplôme. Vous recevrez à ce moment-là un avis par courriel confirmant votre diplomation.

ÉTAPE 6 : DÉPÔT FINAL ESSAI

PERSONNES RESSOURCES - CONTACTS

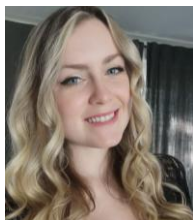


→ **Commis aux cycles supérieurs**

Marie-France Bolduc / Poste 3901

Local 2425 Léon-Provancher

dir.cycles.sup.ingenierie@uqtr.ca



→ **Secrétaire de direction / Génie industriel**

Vicki Bergeron / Poste 3903

Local 2424 Léon-Provancher

secretariat.genieindustriel@uqtr.ca



→ **Directeur du Comité de programmes (cycles supérieurs)**

Prof. Adel Badri

Adel.badri@uqtr.ca

→ **Directeur du Département de génie industriel**

Prof. François Gauthier / Poste 3959

Local 2439 Léon-Provancher

dir.dep.gindustriel@uqtr.ca



→ **Directeur de l'École d'ingénierie**

Prof. Bruno Chabot / Poste 4510

Local 3166 CIPP

ecoleing@uqtr.ca



[📄 Bottin des professeurs GI](#) / [📄 Site Internet du département GI](#)

[📄 Site Internet de l'École d'ingénierie](#)

[📄 Page Facebook de l'École d'ingénierie](#)

DÉPARTEMENT DE GÉNIE INDUSTRIEL



DES QUESTIONS?

SITES À CONSULTER	QUI CONTACTER?
Abandon d'un programme	crmultiservice@uqtr.ca
Admission	Formulaire en ligne
Aide à l'emploi	emploi@uqtr.ca
Année préparatoire / Mise à niveau	annee.preparatoire@uqtr.ca
Arrivée tardive	futuretudiant@uqtr.ca
Assurances	etudiants.internationaux@uqtr.ca
Attestation d'études	Formulaire en ligne
Attestation d'inscription	Formulaire en ligne
Bourses	bourses.dde@uqtr.ca / bourses.universitaires@uqtr.ca
Bureau des diplômés	diplome@uqtr.ca
Bureau des relations internationales	bri@uqtr.ca
Calendrier universitaire	
Collation des grades	relations.publiques@uqtr.ca
Décision d'admission	crmultiservice@uqtr.ca
Diplomation	gdd@uqtr.ca
Études hors établissement – BCI	Formulaire en ligne
Futurs étudiants internationaux	etudiants.internationaux@uqtr.ca



DES QUESTIONS?

SITES À CONSULTER	QUI CONTACTER?
Frais de scolarité	carefinances@uqtr.ca
Étudiants internationaux	Formulaire en ligne
Immigration	futurétudiant@uqtr.ca
Imprimerie	Formulaire en ligne
Inscription à vos cours	gdd@uqtr.ca
Permis d'études et VISA	futurétudiant@uqtr.ca
Plainte	protectrice.universitaire@uqtr.ca
Prolongation des études	Formulaire en ligne
Reconnaisances des acquis	info.rac@uqtr.ca
Registrariat	crmultipleservice@uqtr.ca
Règlement des études de cycles supérieurs	
Relevé de notes	crmultipleservice@uqtr.ca
Révision de notes	Direction.Registraire@uqtr.ca
Service d'aide – Orientation	service.orientation@uqtr.ca
Service de psychologie	service.psychologie@uqtr.ca
Service de santé	sae.sante@uqtr.ca
Support informatique (STI)	depannage.etudiant@uqtr.ca