



Mailler la formation à la pratique : une voie explorée à la ME à l'UQTR

Marie-Hélène Forget, professeure
Caroline Perreault, coordonnatrice



ACFAS 2026 - Colloque 535 - Lundi 11 mai
Université du Québec à Trois-Rivières,

Plan de la présentation

01

Contexte

02

Recherche-développement

03

Dispositif de formation

04

Premières analyses

05

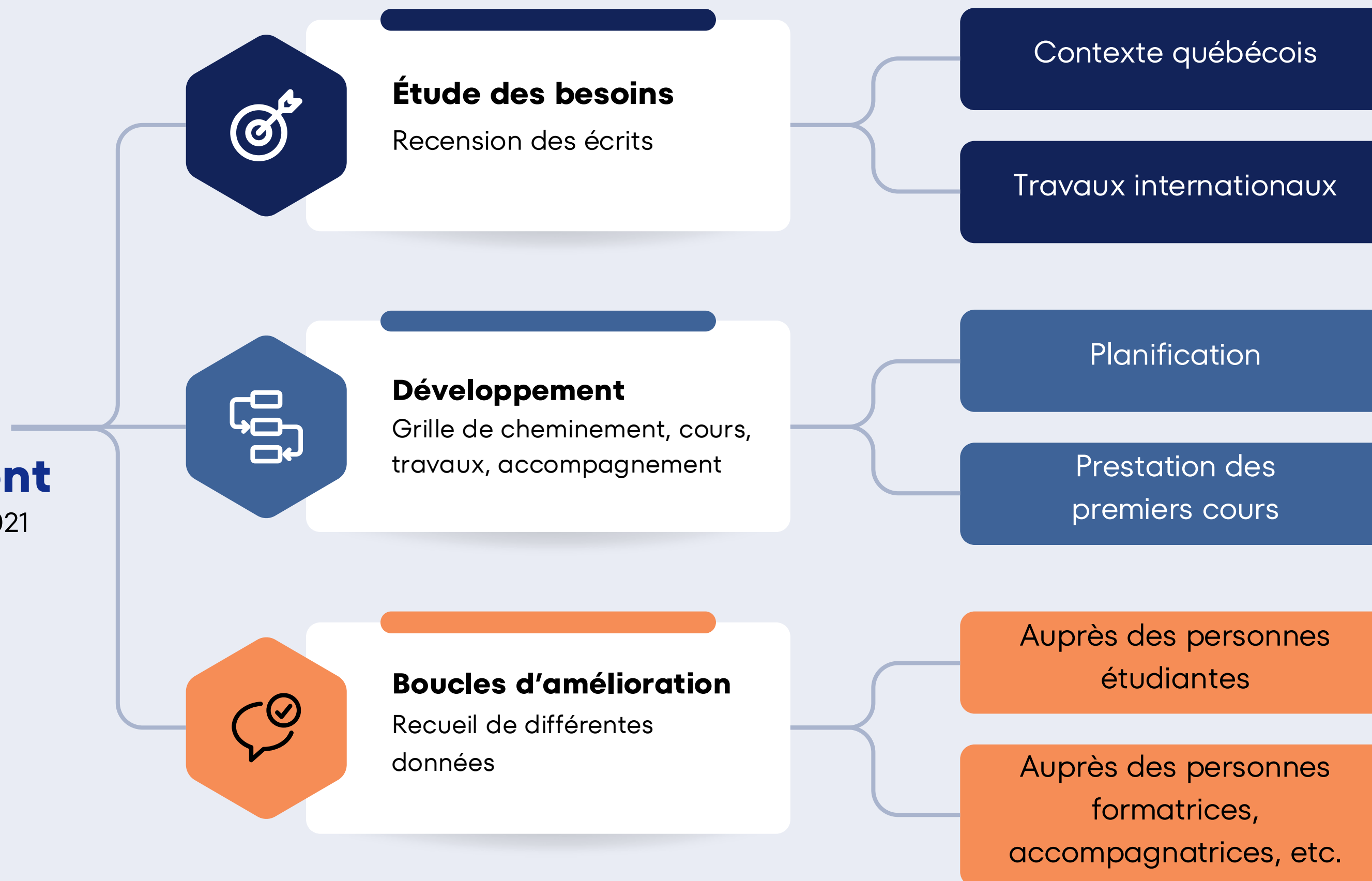
Prochaines étapes

Faits saillants du contexte (St-Vincent et al., 2025; CSE, 2023)

- **Pénurie de personnel enseignant : 15 000 personnes en 2026 (12%)**
 - les départs à la retraite plus importants que les arrivées
 - un décrochage de 30% dans les 5 premières années
- **Offres de formation**
 - rapides, à distance, en soirée
 - en formule “transmission de contenus”
- **Acquis d’une expérience**
 - plusieurs enseignent depuis plus de 5 ans (19 ans)
- **Conditions de travail très difficiles**
 - plusieurs « queues de tâches »
 - classes à défis importants
 - collègues qualifiés en surcharge et sous pression
 - etc.

Recherche- développement

Bergeron et Rousseau, 2021



Cinq principes directeurs

St-Vincent et al. 2025



01

Conciliation travail - études - vie personnelle

Maximiser l'efficacité : des cours, des déplacements, des travaux, du cheminement, de l'accompagnement, etc.



02

Parcours en fonction des besoins

Entrer par les compétences (et non par les savoirs) et commencer par les compétences de base



03

Pratique réflexive dès le départ

Compétence essentielle pour le développement des autres compétences et pour celui de l'identité professionnelle



04

Accompagnement et soutien multiformes

Entre elles et eux, entre les cours, dans les milieux, pour divers besoins



05

Reconnaissance des acquis en continu

S'appuyer sur les traces du vécu, reconnaître des phases de développement déjà-là, et tout au long du parcours

Cours en duo

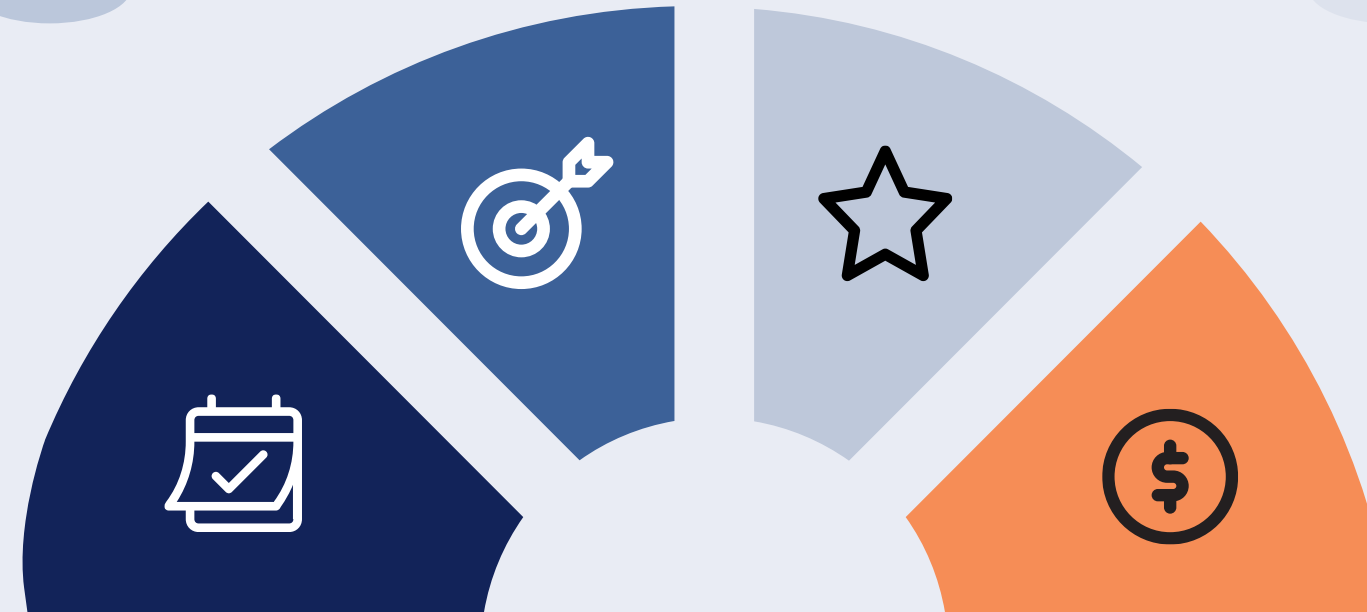
Jumelage cohérent
Coenseignement
Travaux conjoints

Dans les milieux

Cours
Observations, soutien
Accompagnement, CoP

Cours

$\frac{1}{3}$ temps en séance
Accompagnement
Tâches en autonomie

**Sur libération**

ÉTU : 15 jours / an
MEN : 10 jours /an

Caractéristiques de la formule

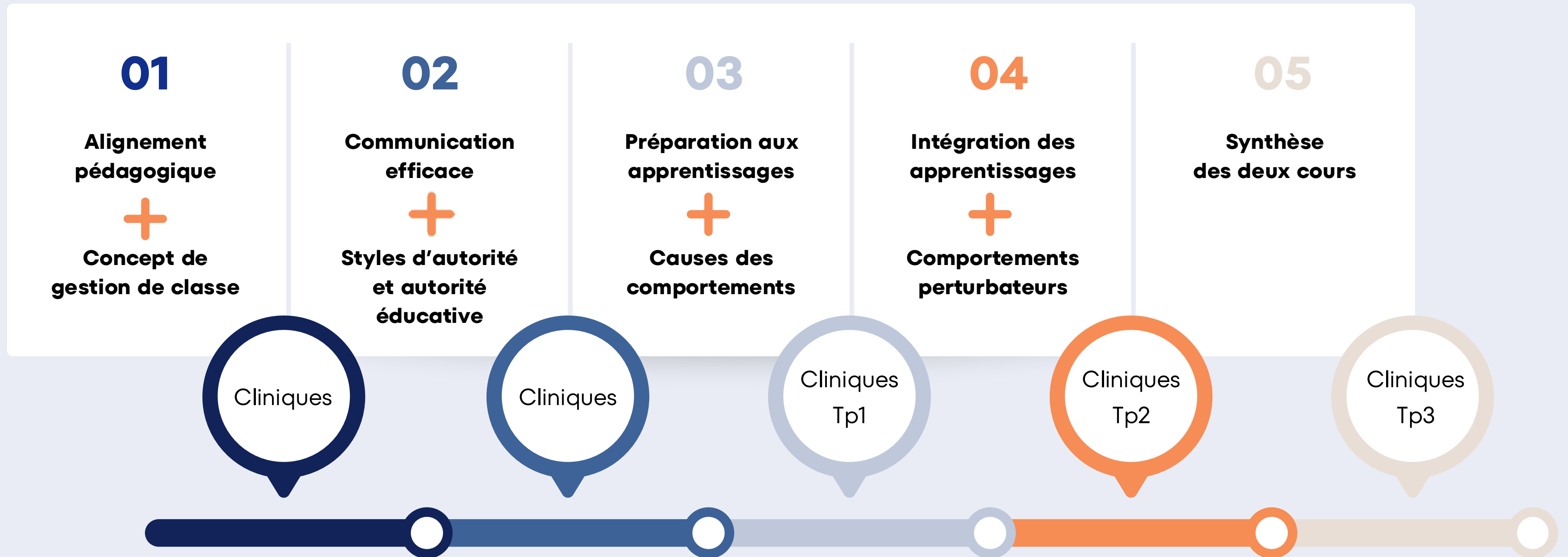
Aspects pédagogiques et administratifs

Cheminement de 45 crédits pour le projet d'école universitaire

Première année		
Automne 2025	Hiver 2026	Été 2026
PPG6010 – Initiation au développement professionnel (1 cr.) EDU6033 - Enseignement et apprentissage au secondaire EEI6001 – Gestion éducative de la classe en contextes variés	DID60XX – Didactique 1 EEI6003 - Intervention auprès d'une diversité d'élèves	PDG6029 - Éthique professionnelle et droit de l'éducation
Deuxième année		
Automne 2026	Hiver 2027	Été 2027
DID60XX – Didactique 2 DME6003 – Pratiques d'évaluation et leurs fondements	TLE6008 – Intégration des TIC en enseignement des disciplines PDG1089 - Stage 1 : Assistanat et expérimentation de sa pratique	PDG6012 - Système scolaire québécois
	TLE6008 – Intégration des TIC en enseignement des disciplines PDG1060 - Stage II : Analyse réflexives de ses interventions professionnelles	PDG6012 - Système scolaire québécois PPG6011 – Bilan de développement professionnel de la personne enseignante (2 cr.)
Troisième année		
Automne 2027		
PDG1060 - Stage II : Analyse réflexives de ses interventions professionnelles PPG6011 – Bilan de développement professionnel de la personne enseignante (2 cr.)		

Exemple de la session 1 - automne 2025

Cinq jours de libération pour deux cours - accompagnement



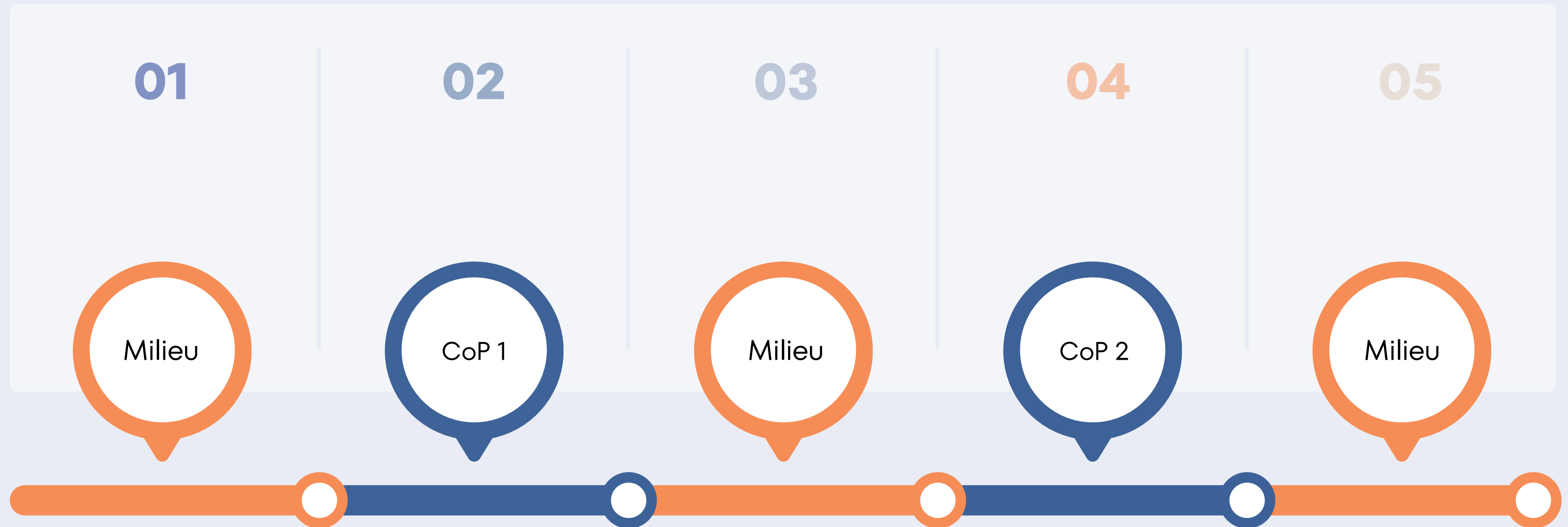
Exemple d'un travail conjoint

CONSIGNES

1. S'approprier la méthode de la médiation des apprentissages par la lecture du chapitre 4 de Raby et Viola (2022) et de l'un des deux textes suivants : Barth (2013, p. 131 à 157) ou Forget (à paraître) disponibles sur le nuage. ATTENTION : il s'agit d'une lecture « pour apprendre »
2. Planifier une activité que vous réaliserez dans vos classes et qui correspond au modèle de la médiation des apprentissages. Porter une attention particulière à la **phase de préparation**
3. Pour la gestion de classe, vous devrez décrire ce que vous planifiez sur les aspects suivants :
 - Les consignes/attentes à expliciter (quelles attentes et comment les communiquer)
 - Les relations entre les élèves (quelles stratégies pour soutenir le travail de groupe et favoriser un climat positif et sécuritaire)
 - Les ressources (espace, temps, matériel, ressources humaines)
 - Les écarts de conduites (interventions spécifiques à anticiper)
 - Les obstacles à l'engagement et à l'attention (voir l'outil d'analyse. Identifier au moins trois obstacles et identifier une stratégie pour contourner chacun des obstacles)
4. Obtenir la rétroaction d'un.e collègue du cours et annexez-en le compte-rendu à ce travail (vous pouvez utiliser le tableau de rétroaction proposé plus bas)
5. Mettre en œuvre l'activité en classe, idéalement dans tous les groupes auxquels elle se destine
6. Effectuer deux analyses réflexives sur la mise en œuvre en utilisant le modèle proposé en annexe : l'une sur le modèle d'enseignement utilisé, et l'autre sur la gestion de classe

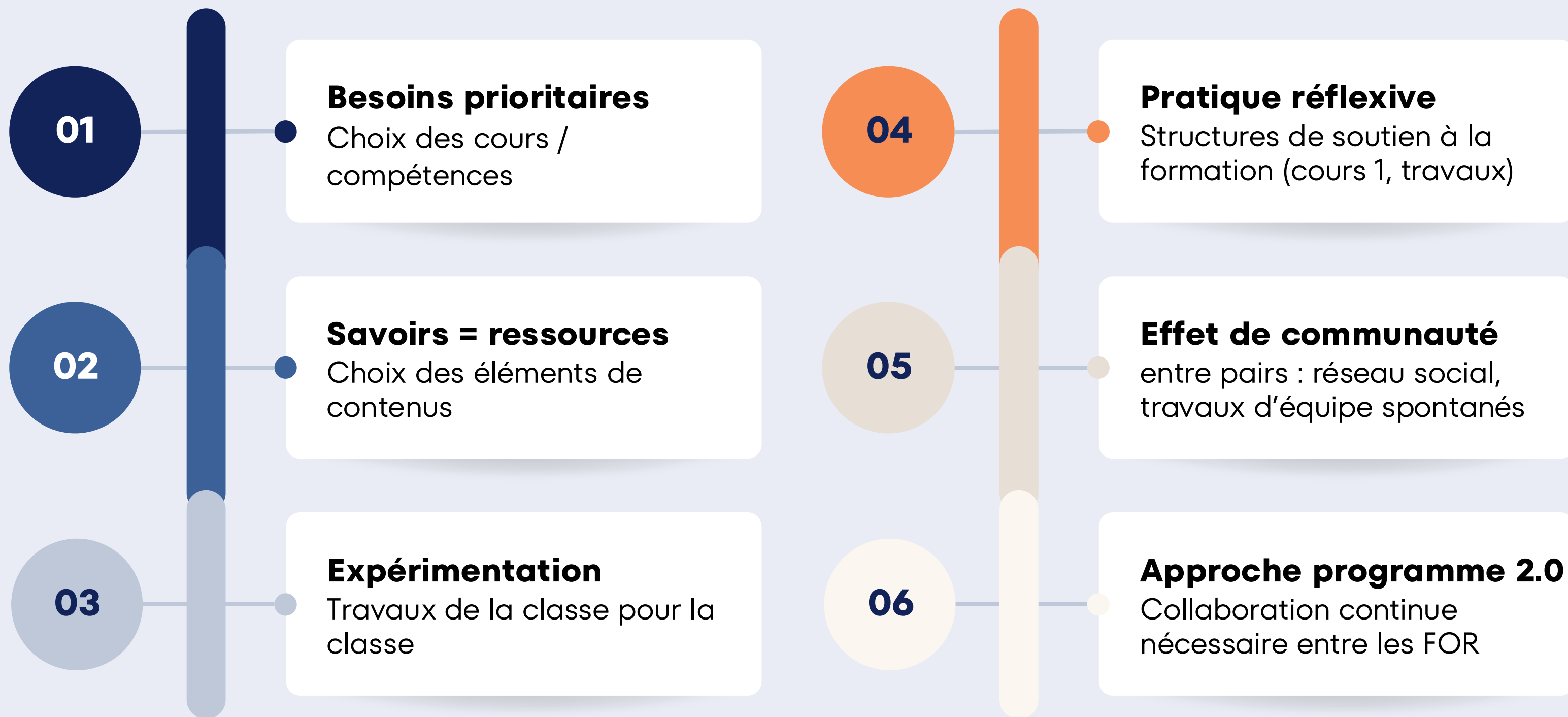
Exemple de la session 1 - automne 2025

Formation des mentors et accompagnement dans les milieux de pratique



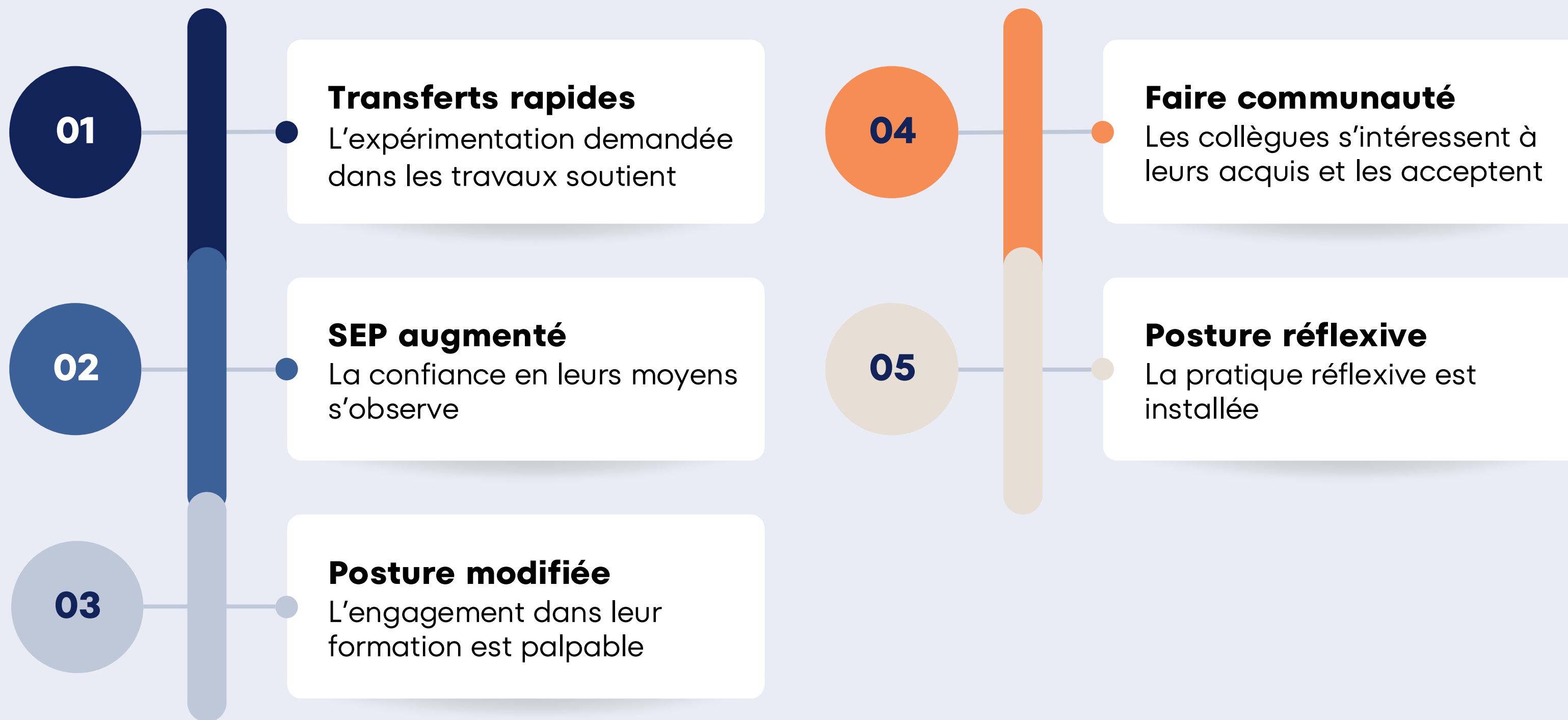
Éléments prometteurs

Points de vue des personnes formatrices et étudiantes



Éléments prometteurs

Points de vue des personnes conseillères pédagogiques et directrices d'établissement



Points de vigilance

Observations des personnes formatrices-conceptrices

01

Surcharge ÉTU

Rythme difficile à tenir et attentes à clarifier

02

Mentorat

CoP, choix des personnes et suivis nécessaires

03

Reconnaissance des acquis

Longueur et lourdeur du processus pour ÉTU et UNI

04

Acceptabilité

Doutes sur la qualité de la formule 1/3 des cours

05

Déstabilisation des FOR

Pratiques de formation et d'évaluation à revoir, nouveau paradigme

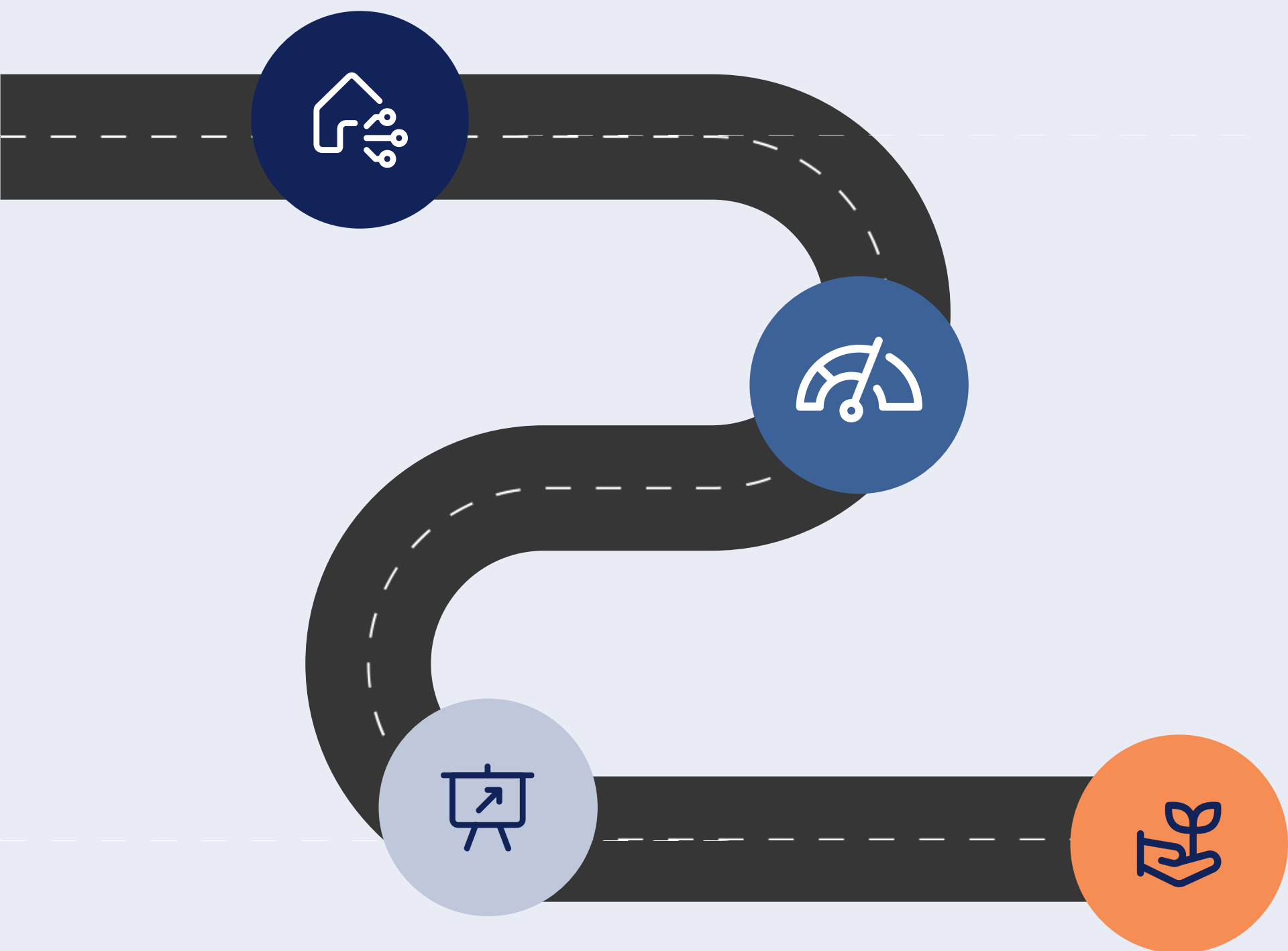
06

Recherche

Manque de ressource pour documenter et étudier les effets et les retombées.

Prochaines étapes

Développement du projet de Parcours qualifiants



01

Développement d'un BES

Pour répondre aux besoins de qualification de PENDB qui n'ont pas de grade universitaire

02

Recherche

Pour montrer la valeur ajoutée de cette formule innovante et inédite

03

Diffusion

Pour faire connaître les deux projets autant dans les milieux scolaires que dans la communauté scientifique

04

Essaimage

Pour exporter la formule en l'adaptant en fonction des contextes et des ressources humaines et technologiques

Principales références

Bergeron, L. et Rousseau, N. (2021). *La recherche-développement en contexte éducatif*. Presses de l'Université du Québec.

Conseil supérieur de l'éducation (2023). *Profession enseignant au Québec : voies d'accès actuelles et potentielles. Rapport sur l'état et les besoins de l'éducation 2021-2023*. Le Conseil.
<https://www.cse.gouv.qc.ca/publications/profession-enseignante-voies-acces-50-0807/>

St-Vincent, L.-A., Chiasson A., Baril, D. et Brûlé, M. (2025). *Vers une formation innovante pour les personnes enseignantes non détentrices de brevet : ce qui est mis de l'avant dans les écrits. Recension des écrits internationaux*. Université du Québec à Trois-Rivières.
https://oraprdnt.uqtr.quebec.ca/portail/docs/GSC7770/O0006946120_Vers_un_programme_innovant_de_formation_qualifiante__ce_qui_est_mis_de_l_avant_dans_les_e_crits.pdf

Marie-Hélène Forget, professeure
Caroline Perreault, coordonnatrice



ACFAS 2026 - Colloque 535 - Lundi 11 mai
Université du Québec à Trois-Rivières₁₅