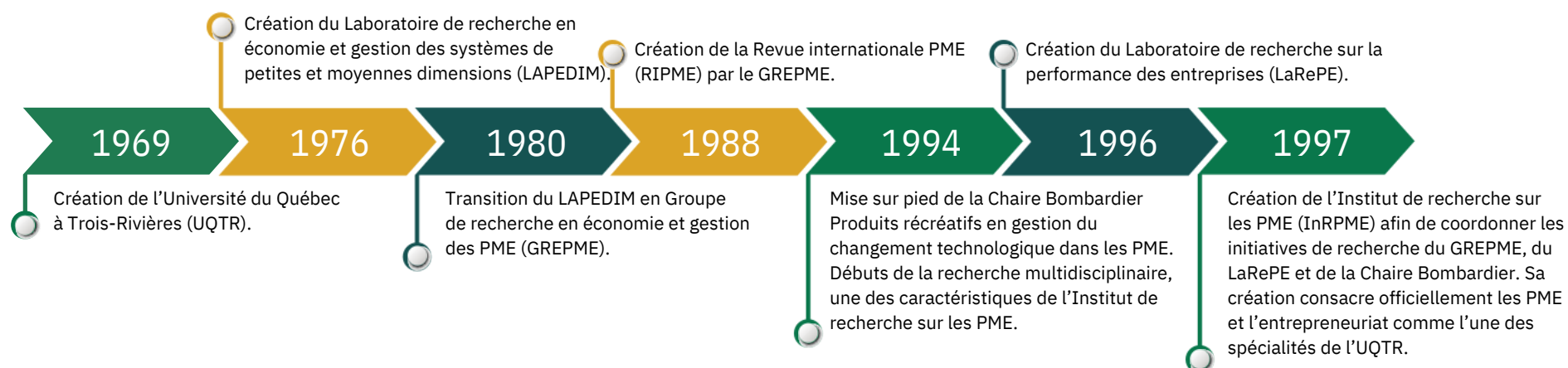


PLUS DE 45 ANS DE RECHERCHE SUR LES PME ET L'ENTREPRENEURIAT; UNE EXPERTISE UNIQUE ...



L'INRPME, UN DES TOUT PREMIERS REGROUPEMENTS DE RECHERCHE SUR LES PME DANS LA FRANCOPHONIE

Depuis plus de 45 ans, l'Université du Québec à Trois-Rivières (UQTR) est à l'avant-garde de la réflexion sur les petites et moyennes entreprises (PME), ainsi qu'un précurseur de la recherche en entrepreneuriat. L'Institut de recherche sur les PME (InRPME), un des deux seuls instituts de l'UQTR, existe dans son format actuel depuis 1997.

DEUX THÈMES, CINQ AXES DE RECHERCHE

Les travaux des membres de l'InRPME gravitent autour de deux thèmes : les PME et l'entrepreneuriat. Sous ces deux principaux objets de recherche, la programmation se scinde en cinq axes qui sont autant de niveaux d'analyse.

ORGANISATIONNEL

PME performantes - innovantes - durables - internationales (caractéristiques, stratégies, risques, processus);
Transformation numérique; Cyber sécurité; Industrie 4.0;
Gestion des fonctions (RH, finance, comptabilité);
Chaîne de valeur et de production.
Incubateurs, Fablab, Living Lab, Muséolab; Organisations accompagnatrices (SADC, Centre d'entrepreneuriat et autres);
Orientation entrepreneuriale.

CONTEXTUEL

Tendances politiques, économiques, sociales, environnementales, technologiques.

INSTITUTIONNEL

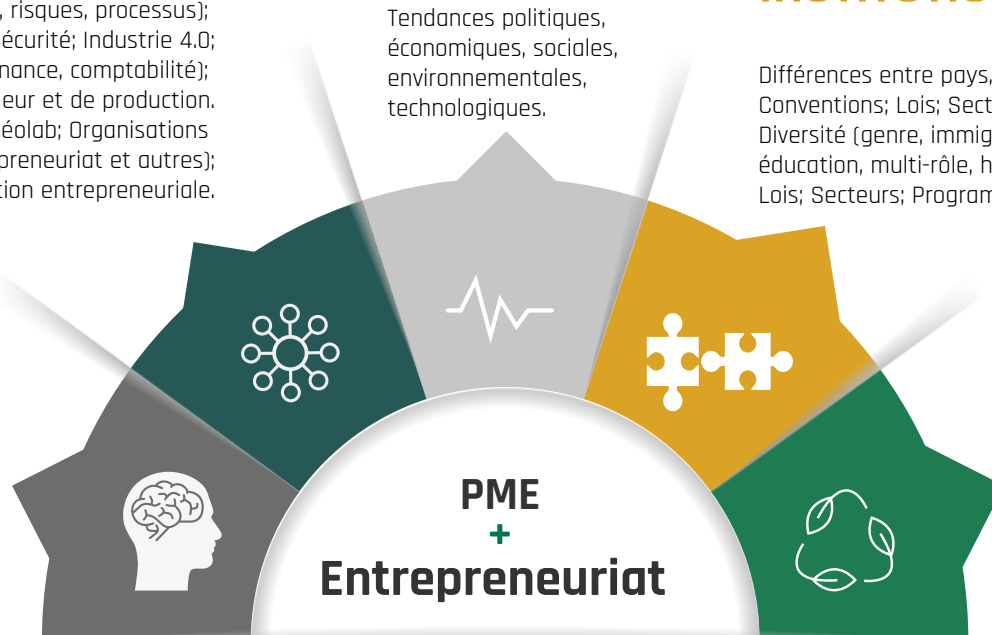
Différences entre pays, études comparatives; Conventions; Lois; Secteurs; Programmes.
Diversité (genre, immigration, minorités ethniques, éducation, multi-rôle, hybride, etc.); Conventions; Lois; Secteurs; Programmes.

INDIVIDUEL

Valeurs, intentions, motivations;
Entrepreneuriat social - durable - culturel;
Comportements et compétences entrepreneuriales.
Compétences; Processus stratégique (effectual / causal);
Orientation entrepreneuriale;
Profil stratégique; Prise de risque.

ÉCOSYSTÉMIQUE

Regroupement d'entreprises;
Gouvernance multipartite; Capital social;
Développement régional;
Écologie industrielle;
Évaluation et performance;
Écosystème entrepreneurial.



LES CHERCHEURS

L'InRPME se démarque par son approche résolument multidisciplinaire. Six départements sont représentés. Une trentaine de chercheurs spécialistes dans des domaines aussi variés que la carrière entrepreneuriale; la gestion des risques et la compétitivité des PME; la santé des entrepreneurs et des dirigeants de PME; le développement durable des PME; les risques informatiques et la cybersécurité; l'industrie 4.0 dans les PME; l'alignement stratégique des technologies de l'information (TI) dans les PME; la dynamisation des écosystèmes entrepreneuriaux régionaux; le repreneuriat et le transfert générationnel.

DES EXPERTISES QUI SE RENOUVELLENT

Grâce à sa culture collégiale et à ses relations étroites avec les milieux de la pratique, l'Institut développe des connaissances sur des enjeux émergents comme la transformation numérique, la santé des chefs d'entreprise, les innovations collaboratives, la culture à l'ère du numérique, la gestion de la diversité.

PRODUCTION SCIENTIFIQUE PAR ET POUR LES PME

L'InRPME s'est donné pour mission première de développer une compréhension approfondie des PME et des activités entrepreneuriales afin de contribuer à leur pérennité. Dans cette perspective, l'InRPME accorde une grande importance à ses relations avec les milieux de pratiques et à la mobilisation des connaissances. Des outils de diagnostic ont été développés par les chercheurs de l'InRPME sur les thématiques actuelles de la transformation numérique des PME, de leurs écosystèmes d'affaires, de la gestion des risques et du développement durable. Une collection de livres publiée aux Presses de l'Université du Québec (PUQ) est gérée par l'Institut. Elle est dédiée aux intervenants dans les PME et aux chefs d'entreprise pour leur permettre de mieux comprendre la réalité des PME, les enjeux de leur développement et de leur pérennité. À cela s'ajoutent des séries de rapports menés par les chercheurs de l'InRPME qui aident les gouvernements à mieux planifier des politiques qui soutiennent le développement de PME. Ainsi au cours des cinq dernières années, on dénombre plus de 600 productions scientifiques, dont une centaine d'articles publiés dans des revues à comité de lecture, auxquels s'ajoute une vingtaine de séminaires et de conférences par an (en présentiel et en virtuel).

FORMATION ET PRÉPARATION DE LA RELÈVE

L'une des missions de l'InRPME est la formation de personnel hautement qualifié en PME et en entrepreneuriat afin d'irriguer l'écosystème entrepreneurial. Par la même occasion, l'Institut contribue à la capacité des institutions qui apportent du soutien au développement économique et sensibilise des experts de haut niveau à l'importance des données probantes issues de la recherche pour des interventions mieux ciblées. De même, la relève professorale est assurée par des étudiants qui effectuent leur travail de recherche à l'Institut grâce aux programmes de maîtrise en gestion des PME (M.Sc.), en ingénierie et du programme de doctorat en administration des affaires (DBA).

REVUE INTERNATIONALE PME, UNE PUBLICATION SCIENTIFIQUE PIONNIÈRE

L'InRPME est à l'origine d'une des plus anciennes revues scientifiques sur les PME et l'entrepreneuriat. Depuis 1988, la Revue internationale PME vise à promouvoir la diffusion en langue française de recherches concernant ces deux thématiques. Sous l'égide de la rédactrice en chef, la professeure Josée St-Pierre, membre fondatrice de l'InRPME, les travaux interdisciplinaires qui réunissent des points de vue complémentaires sont favorisés. La Revue accueille des contributions d'un haut niveau scientifique, à la fois théoriques et empiriques, se situant dans les domaines des sciences de la gestion et de l'économie, mais également de champs voisins qui s'intéressent aux questions touchant les PME à l'entrepreneuriat (p. ex. géographie, sociologie, psychologie, génie industriel, etc.).



**Revue
internationale
PME**

Institut de recherche sur les PME

Université du Québec à Trois-Rivières

3351, boul. des Forges, C.P. 500

Trois-Rivières (QUÉBEC) G9A 5H7

Tél : 819 376-5235

Télécopieur : 819 376-5138

inrpme@uqtr.ca

