

La place de l'adjectif

L'adjectif = la possession

La possession = avoir + nom

J'ai une maison.
Vous avez une belle maison.

J'ai une voiture.
Vous avez une belle voiture.

J'ai un chien.
Vous avez un beau chien.



La place de l'adjectif

- D'habitude, l'adjectif se place **après** le **nom**.

★ J'ai une **voiture verte**.

↓ ↓
nom adjectif

★ J'ai une **voiture française**.

★ J'ai une **voiture économique**.



Mais ...

- Certains se placent **devant** le **nom** :

➔ Ces adjectifs sont courts et fréquents ... (1 ou 2 syllabes)

bon / mauvais

petit / grand / gros

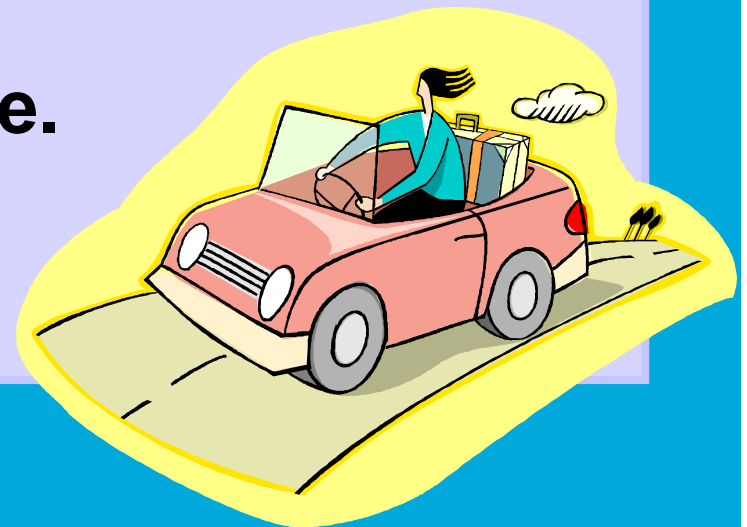
nouveau / jeune / vieux

beau / joli

double / demi

autre / même

petite
J'ai une **jolie** voiture.
bonne



Notez que ...

- Les **nombre**s se placent **devant** le nom
Les **trois** mousquetaires. Les **sept** nains. Le **septième** art.
- 🔥 Avec d'autres adjectifs, **ils** sont **en premier**.
Les **deux** derniers films... Les **trois** premiers exercices.
- 🔥 **Premier, dernier, prochain** sont **devant** le nom pour les séries, les suites.
Le **premier** / le **prochain** / le **dernier** candidat, autobus, etc.
- 🔥 **Dernier et prochain** sont **après** le nom pour les dates.
Mardi dernier / prochain Le **mois** dernier / prochain

N'oubliez pas que ...

- **beau** → **bel**
 - **vieux** → **vieil**
 - **nouveau** → **nouvel**
- devant une voyelle
ou
ou un h muet

Un **bel** acteur
(beau)

Un **vieil** homme
(vieux)

Un **nouvel** ordinateur
(nouveau)

Les adjectifs particuliers



- Certains adjectifs changent de sens selon leur place :

Un très **grand** homme

(valeur morale)

Un **curieux** voisin (bizarre)

Une **seule** femme (pas d'autres)

Mon **ancien** immeuble

(précédente adresse)

Un homme très **grand**

(valeur physique)

Un **voisin curieux** (indiscret)

Une **femme seule** (sans amis)

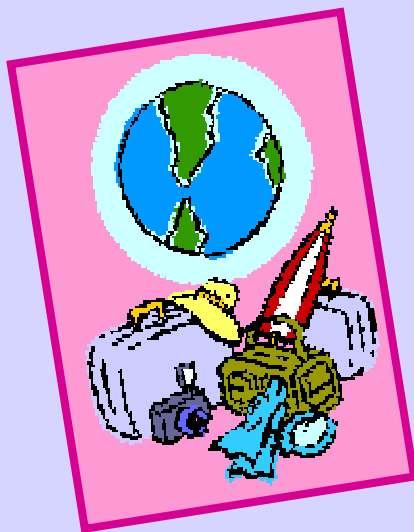
Un **immeuble ancien**

(époque passée)

- * Ceux placés **avant** le nom sont, en général, **plus subjectifs**.
- * Ceux placés **après** le nom sont, en général, **objectifs**.

Grand, petit et vieux

- Parfois, *grand*, *petit* et *vieux* ont une valeur quantitative



Un **grand** voyageur

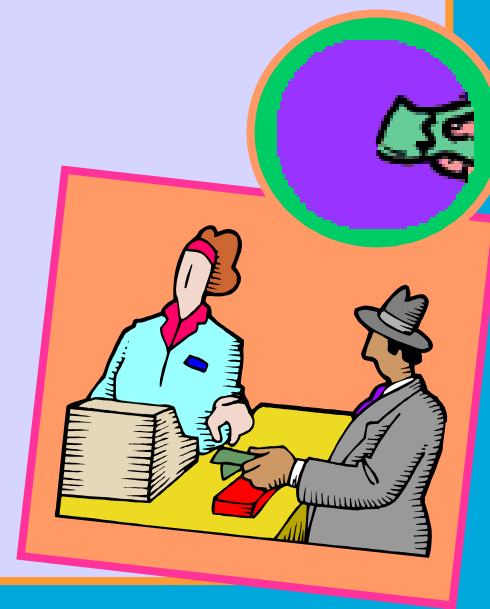
(qui voyage beaucoup)

Un **petit** consommateur

(qui consomme peu)

Un **vieux** client

(client depuis longtemps)



Neuf ou Nouveau ?

- **Neuf** = de fabrication récente
se place **après** le nom
*Paul a une voiture **neuve**.*

- On utilise **neuf** pour les **objets**
*un stylo **neuf***
*des chaussures **neuves***

- **neuf/ neuve**
≠ **vieux/ vieille**
*une **vieille** voiture*
*de **vieilles** chaussures*

- **Nouveau** = différent d'avant
se place **avant** le nom
*Paul a une **nouvelle** voiture ?*
*Oui, c'est une **vieille** Jaguar ...*

- On utilise **nouveau pour tout changement**
*une **nouvelle** adresse*
*un **nouveau** mari*
- **Nouveau/ nouvelle**
≠ **ancien/ ancienne**
*un **ancien** professeur*
*une **ancienne** adresse*

Quoi
de
neuf ?