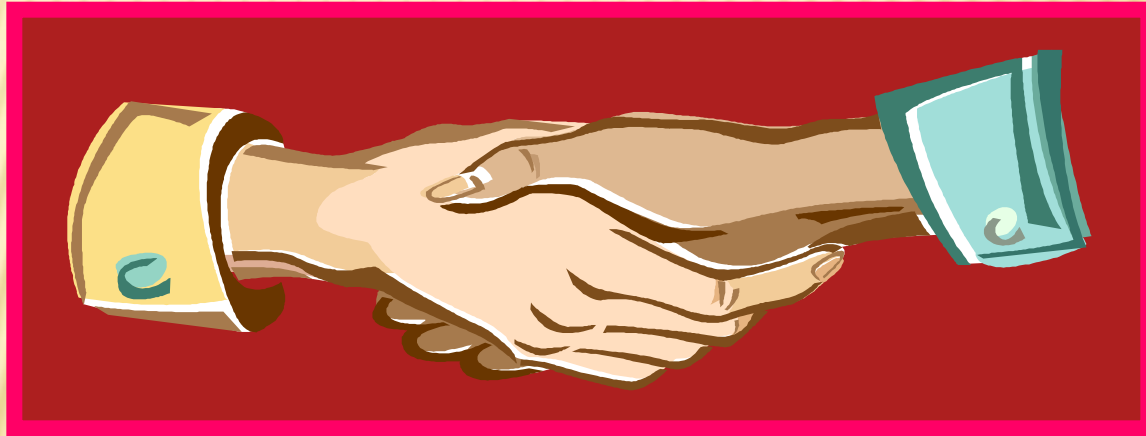
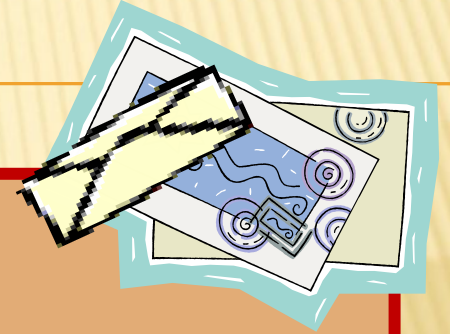


# LES PRONOMS RELATIFS



# FONCTION



- Le pronom relatif sert à **relier 2 phrases.**

J'ai reçu **la lettre.** J'attendais **la lettre.**

J'ai reçu **la lettre que** j'attendais .

(attendre **qqch**)

# QUI

- On emploie **qui** si la proposition relative a besoin d'un sujet.

C'est l'avion **qui** vient d'arriver.

S V C S V

La jeune fille **qui** est là-bas parle anglais.

S S V C V C

Je connais quelqu'un **qui** peut s'occuper de toi.

S V C S V C

# QUE

On emploie **que** si le pronom relatif est objet direct du verbe.

Je ne trouve pas les billets **que** j'ai achetés.

S V C C S V (acheter qqch)

Comment s'appelle la jeune fille **que** vous avez rencontrée ?

C V S C S V

(rencontrer qqn)

C'est Rémi **qu'**on a choisi comme président.

S V C C S V

(choisir qqn)

# QUI OU QUE ?

- On emploie **que** si le verbe de la proposition relative a un sujet.

Voilà la personne **que je** rencontre toutes les semaines.

S-V      C                  C S      V

Voilà la personne **qui** me rencontre toutes les semaines.

S-V      C                  S C      V

