

# **NORMES DE PRÉSENTATION DU PLAN DE STAGE**

Pour les étudiants inscrits au cours

**STAGE EN MILIEU DE TRAVAIL POUR BIOLOGISTES (BIO1005)**

Juin 2019

Rédigé par Hélène Glémet et Caroline Descôteaux  
Département des sciences de l'environnement  
Université du Québec à Trois-Rivières

## ORDRE DE PRÉSENTATION DU PLAN

1. Page titre
  - a) Titre du stage
  - b) Nom de l'entreprise
  - c) Signatures (étudiant et tuteur) obligatoires
  
2. Introduction. Entreprise où se fait le stage (environ une page)
  - a) Nom de l'entreprise.
  - b) Adresse de l'entreprise.
  - c) Brève description des activités de l'entreprise.
  - d) Présentation du projet de stage en lien avec les activités de l'entreprise.
  - e) Nom, titre, courriel et fonctions du tuteur.
  
3. Stage (environ une page)
  - a) Titre du projet de stage
  - b) La ou les questions biologiques étudiées
  - c) Moyens pour répondre à cette question : méthodologie (récoltes de données et analyses prévues)
  
4. Calendrier du stage. Échéancier hebdomadaire des activités prévues.

Exemple :

## 1. Page titre

### PLAN DE STAGE

UNIVERSITÉ DU QUÉBEC À TROIS-RIVIÈRES  
DÉPARTEMENT DES SCIENCES DE L'ENVIRONNEMENT  
PLAN DE STAGE

STAGE EN MILIEU DE TRAVAIL (BIO 1005)  
Baccalauréat en sciences biologiques et écologiques

Titre du stage :

**Acquisition de connaissances sur la population de bar rayé du fleuve Saint-Laurent et sur des communautés de poissons et leur habitat du nord du Québec**

Ministère des Forêts, de la Faune et des Parcs (MFFP)  
Québec, QC

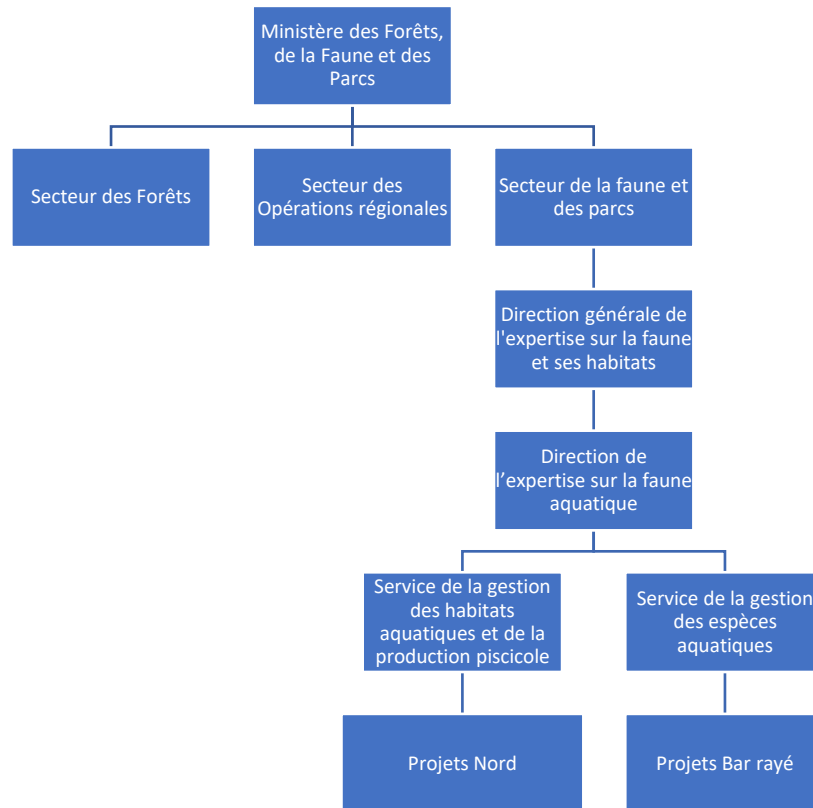
Nom du stagiaire  
Signature

Nom du tuteur  
Signature

Date (jour/mois/année)

## 2. Introduction

- a) Direction de l'expertise sur la faune aquatique (DEFA) du ministère des Forêts, de la Faune et des Parcs (MFFP)
- b) 880 chemin Sainte-Foy, 2<sup>e</sup> étage, Québec (Québec) G1S 4X4
- c) Le ministère joue un rôle prépondérant au niveau des ressources forestières et fauniques ainsi que pour les parcs nationaux. En lien avec la faune terrestre et aquatique, le ministère a pour mandat de réaliser des activités d'acquisition de connaissances selon les domaines d'activité, soutenir le développement du secteur faunique, assurer la conservation et la mise en valeur de la faune et de ses habitats, protéger la faune et ses habitats, etc.



- d) Les activités prévues dans le cadre du stage s'inscrivent à l'intérieur de deux grands axes de projets de la DEFA (Direction de l'expertise sur la faune aquatique) dont les activités de terrain sont consécutives. Le premier concerne l'acquisition de connaissances sur les déplacements du bar rayé dans le fleuve Saint-Laurent et le fjord du Saguenay et l'utilisation fonctionnelle de l'habitat dans le secteur de la baie de Beauport (projets bar

rayé). Le second axe de projets porte sur l'acquisition de connaissances sur les communautés de poissons et leur habitat dans le nord du Québec. Un des projets spécifiques est l'établissement d'un état de référence des communautés de poissons dans le secteur de Kawawachikamach, une nation naskapie située à proximité de Schefferville.

- e) Tutrice :  
Véronique Leclerc, biologiste, [veronique.leclerc@mffp.gouv.qc.ca](mailto:veronique.leclerc@mffp.gouv.qc.ca).

Ses principales fonctions touchent la normalisation des méthodes d'inventaire en faune aquatique et la coordination des projets d'acquisition de connaissances sur la faune aquatique dans le nord du Québec.

### 3. Stage

- a) Titre du projet : Acquisition de connaissances sur la population de bar rayé du fleuve Saint-Laurent et sur des communautés de poissons et leur habitat du nord du Québec

b)

- i. Quel est l'état actuel de la population de bar rayé du fleuve Saint-Laurent?
- ii. Quel est l'état des communautés de poissons et leur habitat du nord du Québec?

c)

- i. Projet Bar rayé :

Le travail prévu sera de préparer le montage de récepteurs hydroacoustiques et de participer à leur déploiement afin de suivre l'utilisation spatio-temporelle de l'estuaire maritime et du Saguenay par les adultes de la population de bar rayé du fleuve Saint-Laurent.

Un suivi de l'abondance et de la survie apparente annuelle sera réalisé auprès des bars rayés adultes de la population du fleuve Saint-Laurent. Ces données seront analysées selon une approche par capture par unité d'effort (CPUE) et capture-marquage-recapture (CMR) dans le secteur de la baie de Beauport à Québec.

ii. Projet Nord :

Le travail consistera à préparer le matériel, planifier la logistique et finalement, effectuer la récolte des données en lien avec la faune ichthyenne. Des inventaires de communauté seront réalisés dans cinq lacs du secteur Kawawachikamach.

Les données issues d'inventaires ichthyologiques seront sujettes à diverses analyses de dynamique de population. Il sera ensuite possible de tirer des conclusions sur les phénomènes biologiques observés.

#### 4. Calendrier du stage

	Date	Semaine	Lieu	Description
<b>Pré-stage</b>	12-févr			Rencontre de stage
	Février-Mars			Planification du stage
	Mars-Avril			Confirmation du stage
	Avant 7 mai			Remise du plan de stage
<b>Stage</b>	07-mai	0		Début du stage
	07-mai	1	Saguenay	Pose de récepteurs- Bar rayé/Planification des projet Nord
	11-mai			Formation extraction d'aéronef submergé
	14-mai	2	Québec	Pose de récepteurs- Bar rayé/Planification et analyse de données projets Nord
	21-mai	3	Québec	Pose de récepteurs- Bar rayé/Planification et analyse de données projets Nord
	28-mai	4	Québec	Pêche expérimentale- Bar rayé/Planification et analyse de données projets Nord
	04-juin	5	Québec	Pêche expérimentale- Bar rayé/Planification et analyse de données projets Nord
	11-juin	6	Québec	Pêche expérimentale- Bar rayé/Planification et analyse de données projets Nord
	18-juin	7	Québec	Pêche expérimentale- Bar rayé/Planification et analyse de données projets Nord
	25-juin	8	Québec	Planification et analyse de données projets Nord
	02-juil	9	Kawawachikamach	Projet eaux intérieures - Pêche/habitat cours d'eau
	09-juil	10	Kawawachikamach	Projet eaux intérieures - Pêche/habitat cours d'eau
	16-juil	11	Kawawachikamach	Projet eaux intérieures - Pêche expérimentale en lac
	23-juil	12	Kawawachikamach	Projet eaux intérieures - Pêche expérimentale en lac
	30-juil	13	Kawawachikamach	Projet eaux intérieures - Pêche expérimentale en lac
	06-août	14	Kawawachikamach	Projet eaux intérieures - Pêche expérimentale en lac
	12-août		Québec	Fin du stage
	13-août		Saint-Hilaire	Cours terrain en écologie lacustre et fluviale
<b>Post-stage</b>	21-août			Remise du rapport de stage
	04-sept			Remise des cotes par le tuteur