

Gruppo di ricerca Loricorps

« Se la multidisciplinarietà si dice e l'interdisciplinarietà si vive, la transdisciplinarietà si costruisce... attraverso le competenze transdisciplinari collettive » (Loricorps, 2021).

Valore. Fondato nel 2011 da un piccolo numero di persone in seguito a un primo simposio internazionale in collaborazione con l'Agence de la santé et des services sociaux de la Mauricie et Centre-du-Québec, il Gruppo di ricerca Loricorps viene riconosciuto come entità amministrativa nell'aprile 2014 e viene riconfermato nel 2017 dall'Université du Québec à Trois-Rivières (UQTR). In un'atmosfera collegiale e di spirito di inclusione, ogni membro è portatore di una visione unica della ricerca sui disturbi del comportamento alimentare (DCA) e più in generale sui comportamenti alimentari disfunzionali. Il rispetto e la condivisione sono i valori fondamentali sui quali si basa la creatività e la capacità del gruppo di ricerca di creare delle soluzioni innovative. La particolarità del Gruppo di ricerca Loricorps deriva dall'applicazione delle nuove tecnologie al servizio della salute e dell'educazione alla salute (*eHealth* – *eHealth education*), principalmente in quattro aree:



Realtà virtuale: ne sono un esempio il [eLoriCorps-virtual environment](#) e [Korkifaipo](#), degli ambienti virtuali utilizzati per studiare, valutare e trattare i disturbi percettivi dell'immagine corporea e aumentare l'adesione al trattamento. Due video, premiati al concorso CSRH « J'ai une histoire à raconter », sono stati realizzati per illustrare l'utilizzo di queste tecnologie: [Le PIE-IC : Projet Immersif et Écologique de l'Image du corps](#) e [Le magasin des corps](#);



App: l'[Intervenant de Poche-Loricorps](#), è un'app per smartphone utilizzata per studiare, valutare e trattare le Pros-A (le Percezioni, relazioni, occupazioni e sensazioni legate al comportamento alimentare);



Social network: [Facebook](#) e [Instagram-Loricorps](#) sono dei veicoli d'intervento nell'ambito della *eHealth education*;

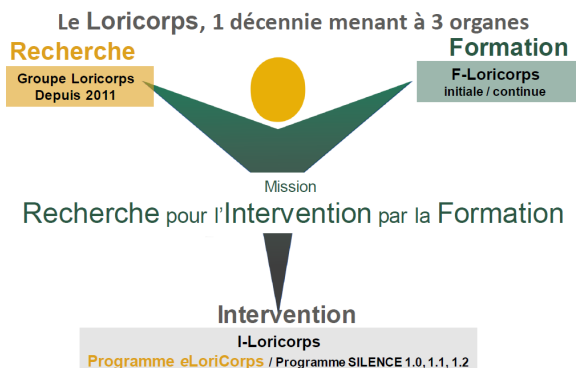


Intelligenza artificiale: la [BDL](#) è utilizzata per raccogliere, consultare e interpretare i dati *ePros-A* provenienti dagli strumenti numerici sviluppati dal Gruppo di ricerca Loricorps al fine di rispondere ai bisogni della popolazione (acquisizione dei dati di autoregolazione), dei ricercatori (trattamento differito dei dati) e degli operatori della salute (trattamento simultaneo dei dati clinici).

Nel prossimo futuro, l'utilizzo di algoritmi di intelligenza profonda (deep learning) saranno utilizzati come supporto nel processo decisionale e per l'identificazione di profili prognostici al fine ultimo di rispondere all'insieme dei bisogni della popolazione sia sul piano della ricerca scientifica che sul piano terapeutico.

Gruppo di ricerca Loricorps

Missione. Da 10 anni, la missione del Gruppo di ricerca Loricorps è quella di privilegiare il modello integrato R-F-I : la Ricerca per l'Intervento attraverso la Formazione, sull'esempio del [plan stratégique de l'Université du Québec à Trois-Rivières](#) (UQTR)¹. Facciamo riferimento in questo caso alla ricerca integrata, chiamata anche ricerca-azione, la quale privilegia una concezione di benessere e salute basata su un continuum. Il Gruppo di ricerca Loricorps è diventato un modello di gestione integrata caratterizzato da tre entità: un'entità riconosciuta a livello amministrativo, il [Groupe de recherche Loricorps](#), una in corso di validazione scientifica, il [Programme eLoriCorps](#) [Programme d'intervention transdisciplinaire des Troubles des Conduites Alimentaires] e una integrata al Service de la Formation Continue et de la Formation Hors campus (SFCFH), la Formazione integrata del Gruppo Loricorps ([Formation intégrée du Loricorps](#)).



Visione. Il Gruppo di ricerca Loricorps ha l'obiettivo di diventare un **leader nei trattamenti e interventi transdisciplinari dedicati ai comportamenti alimentari disfunzionali** a livello nazionale e internazionale. Questa visione influenza la triade Ricerca-Formazione-Intervento e lo sviluppo di interventi secondo un continuum di prevenzione.

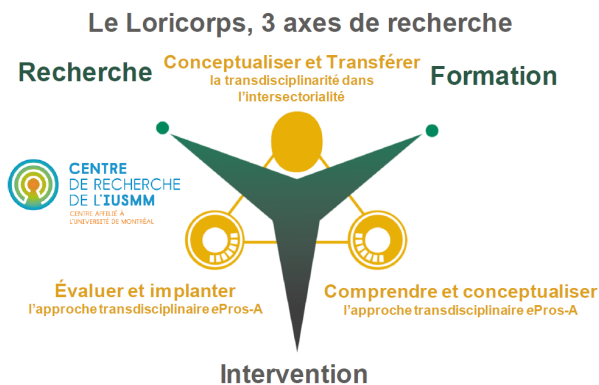
Valori. Il Gruppo di ricerca Loricorps è fondato su una passione condivisa al servizio dell'innovazione per la co-construction et une expertise intégrée [transdisciplinarité vs. inter-disciplinarité] avec une décontextualisation dynamique [opportunité de changement].

¹ In questo documento, le referenze all'UQTR sono circonscritte al piano strategico 2020-2025

Gruppo di ricerca Loricorps

Ricerca integrata e salute integrata

Tre assi caratterizzano questa programmazione:



[Asse A.1] Comprendere e valutare le ePros-A: corrisponde alla parte "fondamentale" della ricerca.

[Asse A.2] Valutare e mettere in pratica le ePros-A: corrisponde alla parte « applicata » della ricerca. Questo asse riunisce tutti i progetti di ricerca il cui obiettivo è studiare i comportamenti alimentari disfunzionali attraverso fenomeni come l'immagine corporea, i pregiudizi ecc.

[Asse A.3] Concettualizzare e comunicare il processo transdisciplinare: questo asse è considerato come il « mezzo » di trasmissione dei due assi precedenti. Questo asse di ricerca include tutti i progetti di ricerca che mirano direttamente o indirettamente alla prevenzione dei DCA e in generale i comportamenti alimentari disfunzionali, all'interno di ambienti specifici (scuola, sport). Questo tema include anche progetti di ricerca che mirano direttamente o indirettamente a migliorare i trattamenti transdisciplinari dei comportamenti alimentari disfunzionali, basandosi principalmente sull'approccio cognitivo-comportamentale e sui principi dell'alimentazione intuitiva. Sito internet Loricorps.

La concezione dimensionale della salute mentale, adottata dall'unità di ricerca, posiziona i comportamenti alimentari disfunzionali, in quanto disturbi percettivi, su un continuum d'intensità e gravità variabile, dai più funzionali ai più disfunzionali (tra cui i DCA).

Secondo questa prospettiva, la collaborazione transdisciplinare degli ultimi cinque anni ha permesso di elaborare un approccio transdisciplinare inedito: l'approccio transdisciplinare ePros-A. Composto da quattro elementi – le Percezioni, relazioni, occupazioni, sensazioni relative ai comportamenti alimentari – questo approccio privilegia l'utilizzo di supporti tecnologici (e) sviluppati dal Gruppo di ricerca Loricorps (descritti precedentemente), permettendo un utilizzo asincrono e a distanza. Prendendo ispirazione dai modelli integrati, questo approccio emerge dalle competenze transdisciplinari le quali si basano su cinque Saperi: " Knowledge itself, Knowing how, Knowing to be, Knowing to do (experience) and Knowing to become". Applicato nell'ambito dell'Educazione alla salute (Programme SILENCE) e nell'ambito della Salute (Programme eLoriCorps), questo approccio consente un intervento precoce attraverso la destigmatizzazione e l'inclusione sociale. In breve, l'approccio ePros-A propone una visione alternativa della salute mentale.

Gruppo di ricerca Loricorps

Programme eLoriCorps

Dal settembre 2016, il Gruppo di ricerca Loricorps propone il primo programma di ricerca-intervento per i comportamenti alimentari disfunzionali nella regione della Mauricie. Questo programma in Salute integrata valuta e tratta i comportamenti alimentari disfunzionali (incluso i DCA) presenti a qualsiasi età (a partire dai 7 anni). Per più informazioni su questo programma, è possibile consultare [il sito internet](#).

Punti importanti :

- **Ricerca Integrata** all'intervento
- **Ambito dell'Educazione alla salute/Salute (eHealth Education/eHealth)**
- **Approccio dimensionale della salute mentale**
- **Disturbi percettivi relativi ai comportamenti alimentari disfunzionali**
- **Approccio transdisciplinare ePros-A** [Percezioni, relazioni, occupazioni, sensazioni]
- **Sviluppo tecnologico** (realtà virtuale, app, social network, intelligenza artificiale)
 - **Competenze transdisciplinari** (Knowledge itself, Knowing how, Knowing to be, Knowing to do (experience) and Knowing to become)
- **Laboratorio integrato -Loricorps**