

Grupo de pesquisa Loricorps

« *Se a multidisciplinaridade se diz e a interdisciplinaridade se vive, a transdisciplinaridade, por seu lado, se constrói... através da expertise coletiva transdisciplinar* » (Loricorps, 2021).

Valor. Iniciado por um pequeno núcleo de pessoas em 2011, decorrente do primeiro Simpósio internacional da região com a Agência de Saúde e Serviços Sociais da Mauricie e Centro-do-Québec, o Grupo de pesquisa Loricorps foi constituído como entidade administrativa em 2014, e perpetuado em 2017 pela Université du Québec à Trois-Rivières (UQTR). Em uma atmosfera colegial e espírito de inclusão, cada membro traz para o grupo sua visão única da pesquisa sobre transtornos alimentares (TAs) por meio de **atitudes e comportamentos alimentares disfuncionais (ACADs)**. O respeitar e o compartilhar são os valores básicos que propiciam a **criatividade única** do Loricorps e a sua capacidade de **desenvolver soluções** de melhoria. A reputação do Loricorps decorre diretamente de seus desenvolvimentos digitais aplicados à saúde - eSaúde/Educação à Saúde - em quatro áreas:



Realidade virtual, como o [eLoriCorps-virtual environment](#) e o [Korkifaipo](#) para estudar, avaliar, tratar os transtornos perceptuais e aumentar a adesão à intervenção. Dois vídeos de vulgarização sobre realidade virtual ganharam prêmios no concurso CRSH « J'ai une histoire à raconter » : [Le PIE-IC : Projet Immersif et Écologique de l'Image du corps](#) e [Le magasin des corps](#) ;



Aplicação [web] móbil, como o [Assistente social de bolso - Loricorps](#) para estudar, avaliar e tratar os Pros-A ;



Redes sociais via [Facebook](#) e [Instagram-Loricorps](#) como meios de intervenção de eEducação à Saúde ;

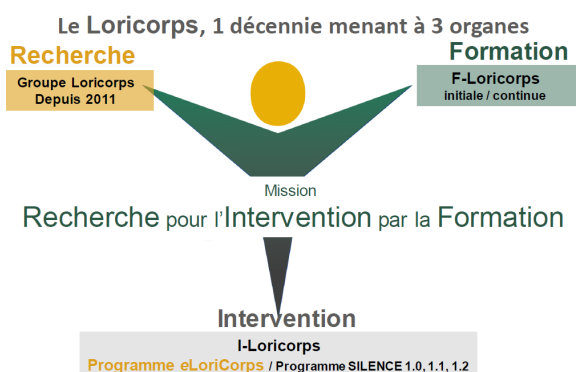


Inteligência artificial, como a [BDL](#), para coletar, consultar, interpretar os dados ePros-A obtidos dos desenvolvimentos numéricos Loricorps, a fim de atender às necessidades da população (captação de dados de autorregulação), dos pesquisadores (processamento diferido de dados de evidências) e dos assistentes sociais (processamento momentâneo de dados clínicos).

Como perspectiva, o apoio à tomada de decisão e a identificação de perfis prognósticos através da otimização de algoritmos de aprendizagem profunda visam, num futuro próximo, satisfazer todas as necessidades populacionais, científicas e interventivas.

Grupo de pesquisa Loricorps

Missão. Ao longo de 10 anos de existência, a missão do "Loricorps" sempre privilegiou o modelo P-F-I aberto e integrado: Pesquisa para a Intervenção através da Formação; de acordo com [o Plano Estratégico da Université du Québec à Trois-Rivières \(UQTR\)](#)¹. Referimo-nos aqui à pesquisa integrada, classicamente chamada de pesquisa-ação ou intervenção que favorece um *continuum* de bem-estar e saúde. Hoje, o Loricorps tornou-se em si um modelo de gestão integrado de três entidades, uma reconhecida administrativamente, o [Grupo de Pesquisa Loricorps](#), outra em processo de reconhecimento, o [Programa eLoriCorps](#) [Programa de Intervenção Transdisciplinar em Transtornos Alimentares] e a última, integrada ao Programa de Educação Contínua e Extensão (SFCFH), o [Treinamento Integrado Loricorps](#).



Visão. O Loricorps pretende tornar-se **líder na intervenção transdisciplinar das atitudes e comportamentos alimentares disfuncionais (ACADs)** a nível nacional e internacional. Esta visão influencia tanto a articulação da Pesquisa-Formação-Contínua-Intervenção quanto o desenvolvimento desta intervenção num *continuum* de prevenção.

Valores. O Loricorps é uma paixão coletiva ao serviço da inovação através da co-construção e da expertise integrada [transdisciplinaridade vs. interdisciplinaridade] com descontextualização dinâmica [oportunidade para mudança].

¹ No presente documento, a informação referente à UQTR é citada no marco do Plano Estratégico 2020-2025.

Grupo de pesquisa Loricorps

Pesquisa integrada e Saúde integrada

Três eixos compõem este programa:

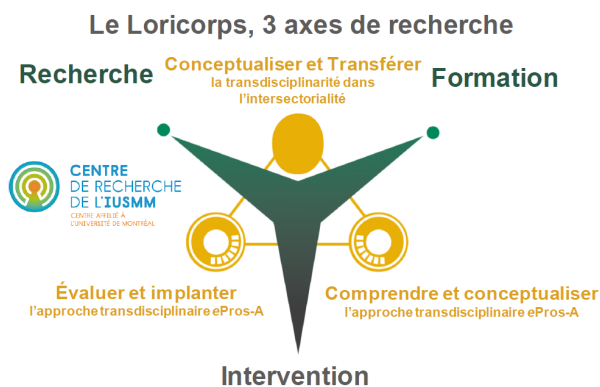
[Eixo A.1] Entender e avaliar os ePros-A, o que se assemelha à parte mais « fundamental » da pesquisa.

[Eixo A.2] Avaliar e implementar os ePros-A, o que se assemelha à parte mais « aplicada » da pesquisa. Este eixo reúne todos os projetos de pesquisa cujo objetivo é estudar cientificamente as ACADs por meio de conceitos como imagem corporal, preconceitos e outros.

[Eixo A.3] Conceituar e transferir o processo transdisciplinar para otimizar a inovação; considerado como o “veículo” dos dois primeiros eixos. Este eixo de pesquisa inclui todos os projetos de pesquisa que visam direta ou indiretamente a prevenção de TAs e ACADs em ambientes específicos (escola, atividade física). Este eixo também inclui projetos de pesquisa que direta ou indiretamente visam melhorar tratamentos transdisciplinares para atitudes e comportamentos alimentares disfuncionais, priorizando abordagens cognitivo-comportamentais, bem como a alimentação intuitiva. Website do Loricorps.

A postura dimensional em saúde mental, adotada pela unidade de pesquisa, posiciona as ACADs como transtornos perceptivos relativos a um *continuum* de intensidade de atitudes e comportamentos alimentares; variando do mais funcional ao mais disfuncional (incluindo os próprios transtornos alimentares).

Diante dessa postura, a colaboração transdisciplinar dos últimos cinco anos possibilitou o desenvolvimento de uma abordagem transdisciplinar inédita: a abordagem transdisciplinar ePros-A. Composta por quatro ingredientes ativos transdisciplinares – Percepções, relações, ocupações, sensações relativas a Atitudes e comportamentos alimentares –, esta abordagem privilegia os (e-)desenvolvimentos digitais dos Loricorps (descritos mais adiante); permitindo o modo assíncrono e remoto. Ao defender modelos integrados, esta abordagem mobiliza uma expertise coletiva transdisciplinar baseada em cinco Saberes: o saber, o saber-fazer e o saber-ser por meio do saber-experiência para o saber-devir. Aplicada em eEducação pelo Programa SILENCE e em eSaúde pelo Programa eLoriCorps, esta abordagem permite uma intervenção precoce através da desestigmatização e da inclusão social. Em suma, a abordagem ePros-A permite conceber de forma diferente a saúde mental.



Grupo de pesquisa Loricorps

Programa eLoriCorps

Desde setembro de 2016, o Loricorps abriu o primeiro programa de pesquisa-intervenção para ACADs na região da Mauricie. Este programa integrado de saúde avalia e trata atitudes e comportamentos alimentares disfuncionais resultantes de perturbações perceptivas de todas as idades (a partir dos 7 anos) e de todas as formas (transtornos alimentares, distúrbios alimentares desportivos e outros). Para participar do programa, consulte o [website](#).

Destaques :

- **Pesquisa integrada** à intervenção
- **Área da eEducação à Saúde/eSaúde**
- **Postura dimensional** em saúde mental
- **Transtornos perceptuais** – relativos a **atitudes e comportamentos alimentares**
- **Abordagem transdisciplinar ePros-A** [Percepções, relações, ocupações, sensações]
- **Desenvolvimentos numéricos** (em realidade virtual, aplicação [web] móbil, redes sociais, inteligência artificial)
- **Expertise coletiva transdisciplinar** (saber, saber-fazer, saber-ser por meio do saber-experiência para o saber-devir)
- **Laboratório-Vivo integrado–Loricorps**