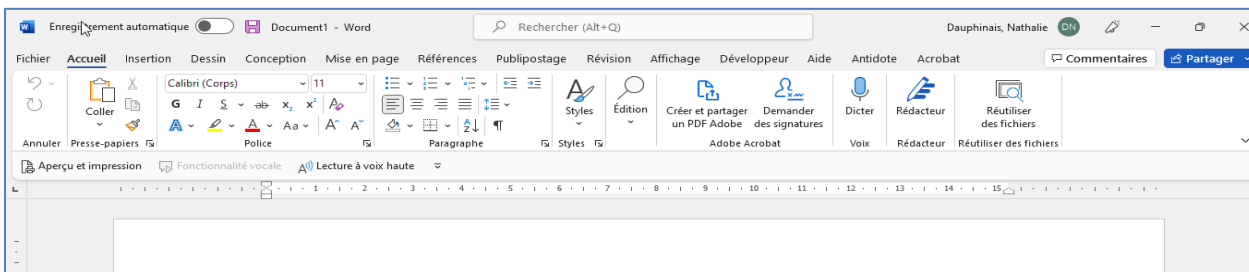


## Introduction :

Pour différentes raisons (ex. problèmes liés aux mains ou aux doigts), il peut être difficile d'utiliser le clavier pour taper du texte. Ainsi, la fonction de reconnaissance vocale (ou dictée vocale) permet de saisir le texte désiré. Toutefois, il faut savoir que cette fonctionnalité n'est pas parfaite, mais permet le repos des mains et des doigts sur le clavier. Avec la pratique et une bonne prononciation, seules quelques erreurs pourront être corrigées par la suite.

## PROCÉDURE INITIALE DANS LA SUITE OFFICE (BUREAU)

1) Se rendre dans Word (nouveau document) ou tout autre logiciel de la suite Office (PowerPoint, Excel, etc.).




2) Appuyer sur la touche Windows (logo sur le clavier) et sur la touche H.



Une fenêtre en haut d'écran apparaîtra vous indiquant d'activer la reconnaissance vocale (voir ci-dessous).

2-3


[Pour utiliser la dictée, accédez à Paramètres et activez la reconnaissance vocale en ligne.](#)

3) Vous n'avez qu'à cliquer sur le lien de ce message. Celui-ci vous mènera vers la page du paramètre à activer.

Voix


Reconnaissance vocale en ligne

Utilisez votre voix pour la dictée et d'autres applications en utilisant la technologie de reconnaissance vocale en ligne de Microsoft.

Si ce paramètre est désactivé, vous pouvez toujours utiliser l'application Reconnaissance vocale Windows ou d'autres applications vocales qui ne dépendent pas de ce paramètre.

Activé



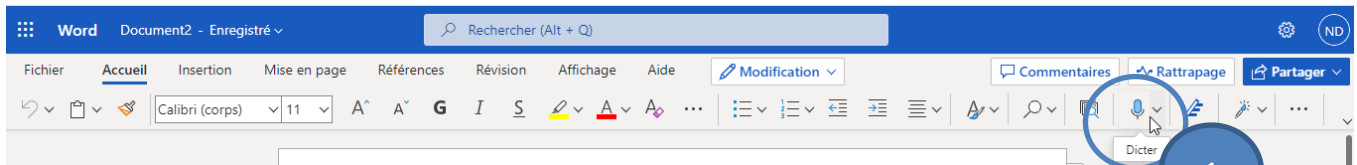
Par la suite, toujours en appuyant sur , il vous sera désormais possible de faire apparaître la fenêtre vous permettant de dicter votre texte.

## PROCÉDURE DANS OFFICE 365

Se rendre dans un document Word (Office 365) ou tout autre logiciel de la suite Office (PowerPoint, Excel, etc.).

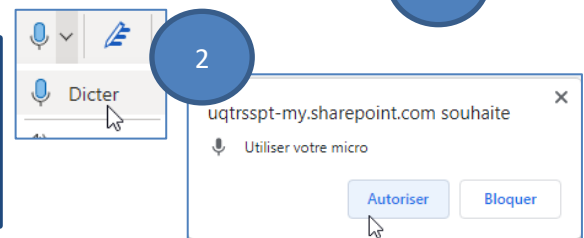
La fonctionnalité de dictée vocale se trouve très facilement à l'onglet *Accueil* – icône du *microphone*.

1) Cliquer sur la flèche noire à droite du micro.



2) Un court menu apparaîtra, puis cliquer sur « *Dictier* ».

Une fenêtre vous demandant d'utiliser votre micro peut s'ouvrir. Il s'agit de cliquer sur bouton pour **Autoriser**.



Par la suite, une boîte de fonction apparaîtra.

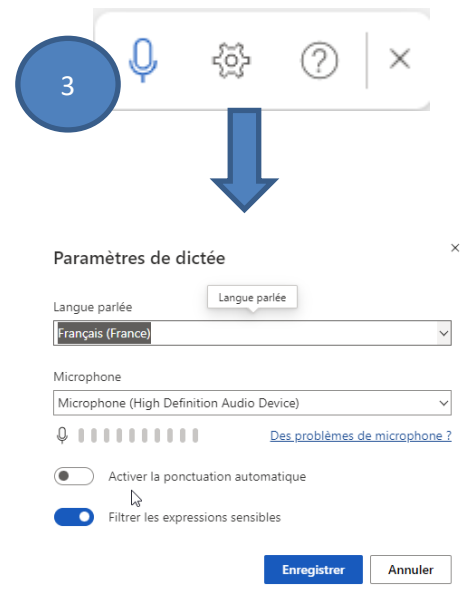
3) Pour dicter votre message, cliquer sur le microphone et parler.

Lorsque vous avez terminé, cliquer à nouveau sur le micro pour arrêter la dictée.

Il est possible de cliquer directement **sur** le micro et non sur la flèche (étape 1), pour faire apparaître la boîte de fonction.

**Attention !** Un débit régulier est important.

Vous pouvez dicter la ponctuation : . , ? ! ... (voir page suivante).



La roue dentelée (paramètres) permet de modifier la langue et de choisir l'entrée de son approprié (microphone, casque d'écoute, caméra ou autre).

Pour en apprendre davantage, diverses vidéos ou explications se trouvent sur Google, notamment le tutoriel [Dictez votre texte dans Word](#). Consulter également la liste des commandes utiles à la page suivante pour : supprimer, annuler l'opération, nouvelle ligne, corriger « mot », puis « nouveau mot », nouveau paragraphe, enregistrer, fermer document).

## PRINCIPALES COMMANDES\*

### Ponctuation

Phrase(s)	Sortie
point	.
virgule	,
point d'interrogation	?
point d'exclamation	!
saut de ligne	saut de ligne
nouveau paragraphe	nouveau paragraphe
deux points	:
point-virgule	;
guillemet gauche, guillemet ouvrant guillemet droit, guillemet fermant	« »
parenthèse gauche, parenthèse ouvrante parenthèse fermante	( )
tiret demi-cadratin	-
guillemet simple ouvrant	'
crochet droit ouvrant crochet droit fermant	[ ]
apostrophe	'
guillemet simple fermant	'
points de suspension	...

### Symboles

Phrase(s)	Sortie
arobase	@
astérisque	*
trait de soulignement	-
barre oblique	/
symbole degré	°

### Mathématiques

Phrase(s)	Sortie
signe dièse	#
signe plus	+
tiret	-
signe multiplication	x
signe division	÷
signe égal	=
signe pourcentage	%
signe inférieur à	<
signe supérieur à	>

## PRINCIPALES COMMANDES (SUITE)\*

### Devise

---

Phrase(s)	Sortie
signe dollar	\$
signe livre sterling	£
signe euro	€
signe yen	¥

---

### Emoji/visages

---

Phrase(s)	Sortie
émoticône	: -)
emoji cœur	<3

\*Tiré de : <https://support.microsoft.com/fr-fr/office/dictez-vos-documents-dans-word-3876e05f-3fcc-418f-b8ab-db7ce0d11d3c>

D'autres commandes sont disponibles sur la page de support Microsoft, mais celles-ci sont en anglais.