

Accompagnement- Recherche-Formation

La mise en oeuvre du Programme de formation
de l'école québécoise dans l'esprit du
renouveau pédagogique

2008

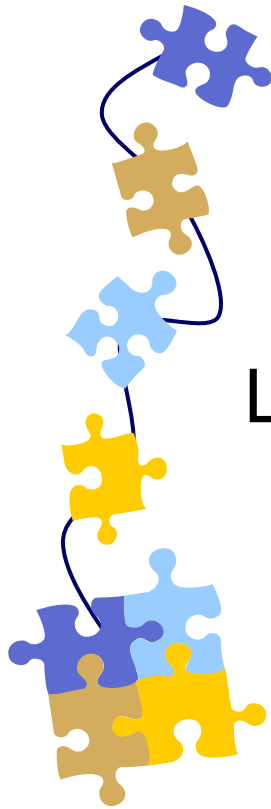
Louise Lafortune

Université du Québec à Trois-Rivières

Téléphone : 819-376-5011 poste 3644

louise.lafortune@uqtr.ca

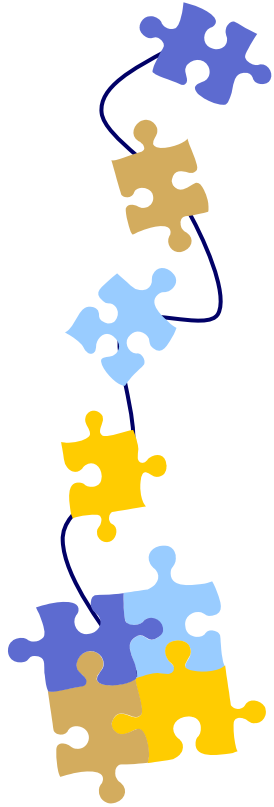
<http://www.uqtr.ca/accompagnement-recherche>



MELS-UQTR

DFTPS-DGFJ-DR

Contenu

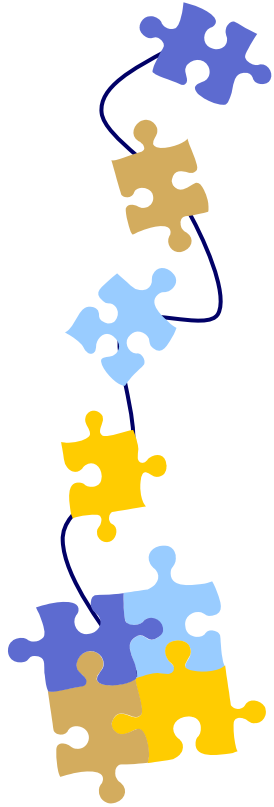


MELS-UQTR

DFTPS-DGFJ-DR

- Démarche d'accompagnement
- Modèle d'accompagnement tenant compte de divers contextes
- Accompagnement en dyade
- Thèmes relatifs à l'accompagnement-formation
- Des exemples issus d'expériences en cours
- Principes
- Formation-recherche-accompagnement
- Projet Accompagnement-Recherche-Formation
- Expertise de la personne accompagnatrice-formatrice
- Des éléments de résultats

Démarche d'accompagnement

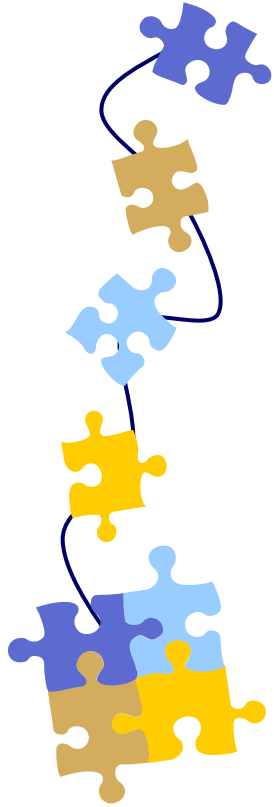


- Processus dynamique et interactif qui facilite le changement et qui suscite l'action
- Démarche d'accompagnement à coconstruire avec les équipes accompagnatrices participantes
- Partir des pratiques pédagogiques qui se réalisent déjà pour la mise en œuvre du changement:
 - Avec la préoccupation de mettre les gens en position de poursuivre leur démarche tout en favorisant le processus de changement
 - Avec la préoccupation de créer un réseau

MELS-UQTR

DFTPS-DGFJ-DR

Des éléments

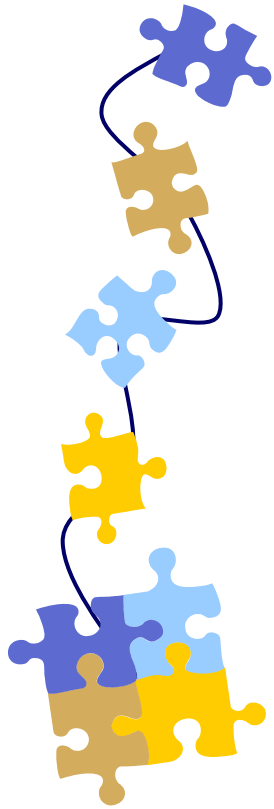


MELS-UQTR

DFTPS-DGFJ-DR

- Accompagnement-Recherche-Formation
- Nombre de personnes, nombre d'équipes
- Ampleur du projet
- Intentions, types de répercussions attendues
- Caractéristiques des personnes accompagnées
- Faire ressortir des conditions et des répercussions
- Faire ressortir un modèle
- Méthode de recherche: types de données, instruments de recherche et outils de formation
- Théorisation émergente
- Perspectives de résultats

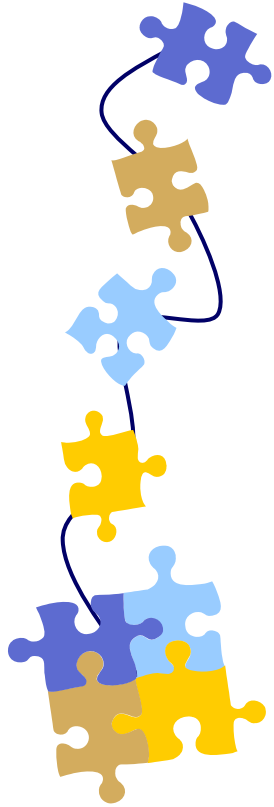
Travail d'équipe



- Intervention dans le milieu, dyades, équipes régionales
- Dimension de recherche
- Importance de la complémentarité
- Coanimation
- Réflexion collective
- Coconstruction

MELS-UQTR
DFTPS-DGFJ-DR

Principes



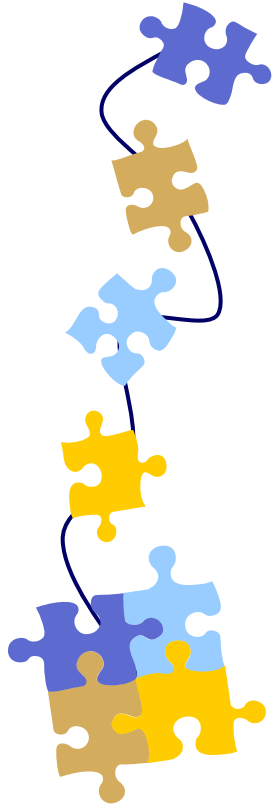
- Toutes les composantes du programme de formation sont prises en considération:
 - Vision intégrée du PFEQ
- Partir de ce qui se fait déjà:
 - Avec la préoccupation de mettre les gens en processus de changement tout en poursuivant la démarche entreprise

CHANGEMENT EN CONTINUITÉ
RÉFLEXION SUR L'ÉVOLUTION DU CHANGEMENT
DÉSÉQUILIBRE (cognitif) SÉCURISANT(affectivement)

MELS-UQTR

DFTPS-DGFJ-DR

Modèles pour divers contextes



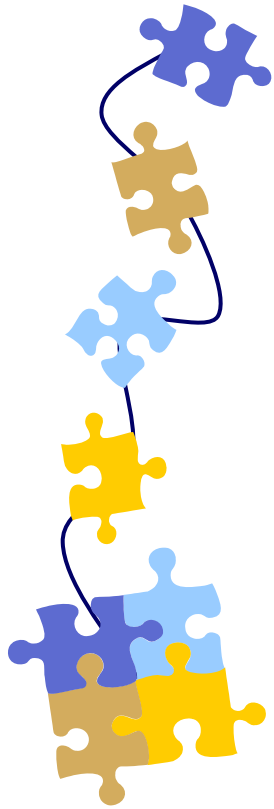
Tenant compte du contexte, des expériences passées, des visées:

- Écoute des démarches amorcées pour l'appropriation et la mise en œuvre du programme de formation
- Prise en compte de ces démarches différentes pour amorcer le projet de partenariat
- Diversification avec une préoccupation de la prise en compte des particularités à l'intérieur d'une région ou d'un même secteur
- Préoccupation de former de meilleures personnes accompagnatrices
- Démarche de réflexion et d'analyse

MELS-UQTR

DFTPS-DGFJ-DR

Progression



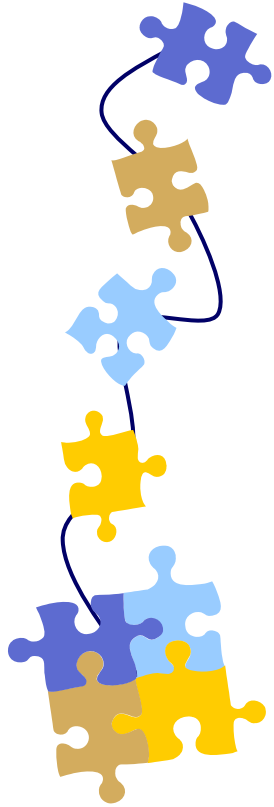
- Apprivoisement
- Appropriation
- Approfondissement
- Autonomie

Dans une visée d'intégration

MELS-UQTR

DFTPS-DGFJ-DR

Accompagnement Formation



UNE PROGRESSION:

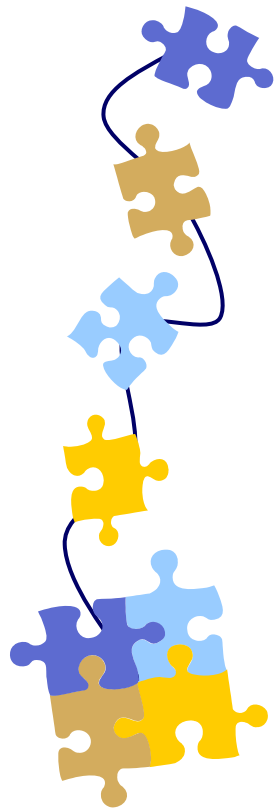
- Animation
- Formation
- Accompagnement:
 - Accompagnement inclut formation et animation
 - Formation en intégration dans la démarche d'accompagnement
 - Accompagnement suppose:
 - ◇ Intensité
 - ◇ Approfondissement
 - ◇ Suivi-continuité

MELS-UQTR

DFTPS-DGFJ-DR

© Louise Lafortune, 2008

Accompagnement-Recherche-Formation
La mise en œuvre du Programme de formation de l'école québécoise
dans l'esprit du nouveau pédagogique



Accompagnement en dyades

- Deux préoccupations:
 - Disciplinaire
 - Générale ou transversale
- Une personne accompagnatrice au plan national plus spécifiquement associée à une région ou à un secteur
- Accompagnement en dyades ou en équipes:
 - Favorise les conditions facilitantes
 - Élargit la culture pédagogique
 - ◇ Connaissances
 - ◇ Habilités
 - ◇ Activités-stratégies
 - ◇ Attitudes

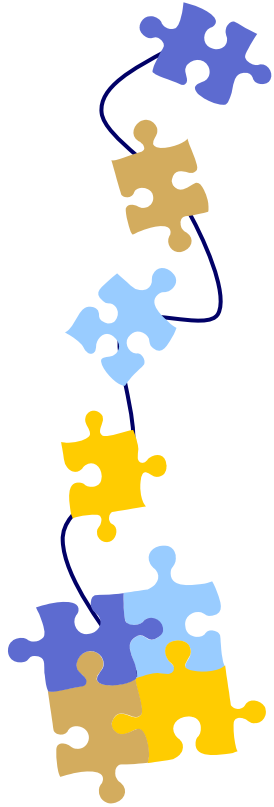
MELS-UQTR

DFTPS-DGFJ-DR

© Louise Lafortune, 2008

Accompagnement-Recherche-Formation
La mise en oeuvre du Programme de formation de l'école québécoise
dans l'esprit du renouveau pédagogique

Thèmes



- **Visées:**

- Percevoir et implanter le programme en intégration
- Importance de la cohérence entre connaissances et approches pédagogiques

- **Thèmes centraux:**

- Apprentissages transversaux
 - ◇ Domaines généraux de formation
 - ◇ Compétences transversales
- Domaines d'apprentissage et compétences disciplinaires
- Contenus de formation

- **Accompagnement-formation qui vise:**

- Connaissances
- Compréhension
- Approfondissement
- Application

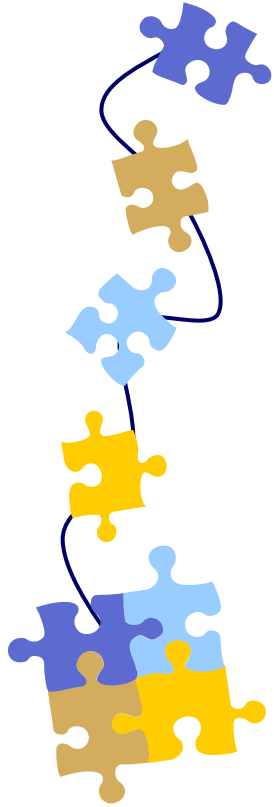
MELS-UQTR

DFTPS-DGFJ-DR

© Louise Lafortune, 2008

Accompagnement-Recherche-Formation
La mise en œuvre du Programme de formation de l'école québécoise
dans l'esprit du renouveau pédagogique

Thèmes

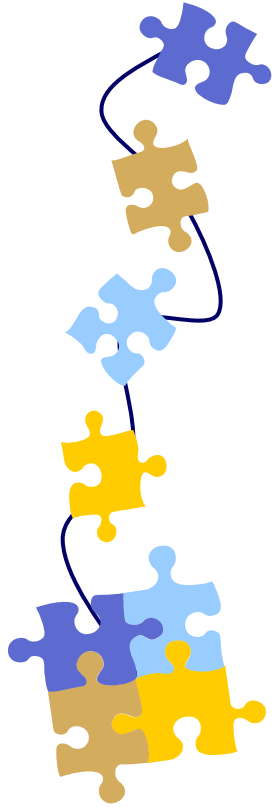


- Exemples de thèmes pouvant être abordés:
 - Évaluation
 - Compétences
 - Travail en équipe de collègues
 - Jugement professionnel
 - Dimension affective
 - ...
- Accompagnement abordé par des thèmes tels que:
 - Pratique réflexive
 - Observation/auto-observation
 - Questionnement
 - Rétroaction
 - Synthèse
 - Métacognition
 - ...

MELS-UQTR

DFTPS-DGFJ-DR

Exemples issus d'expériences

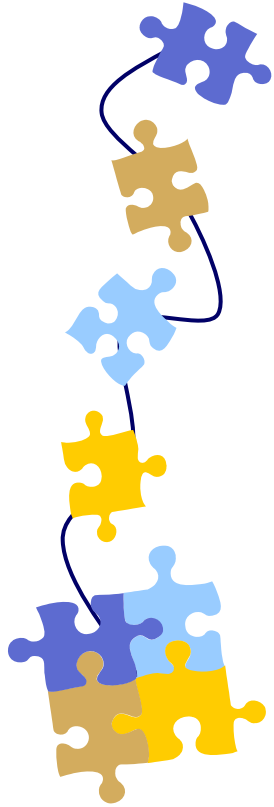


- Le processus d'apprentissage (métacognition) et le questionnement
- L'apprentissage de l'observation dans l'action et de l'habileté à faire des synthèses
- La pratique réflexive et le programme de formation pour le développement de compétences
- Le processus de changement et les compétences transversales
- L'accompagnement: compétences, conditions, actions

MELS-UQTR

DFTPS-DGFJ-DR

Accompagnement- Recherche-Formation



MELS-UQTR

DFTPS-DGFJ-DR

- Résultats attendus:
 - Modèle
 - Conditions facilitant l'accompagnement
 - Répercussions du processus d'accompagnement
- Une démarche pour favoriser:
 - La réflexion
 - L'analyse
 - L'élaboration d'un matériel d'accompagnement
 - Le recueil de traces
 - La systématisation des résultats attendus
 - L'utilisation des outils et des démarches de différentes régions

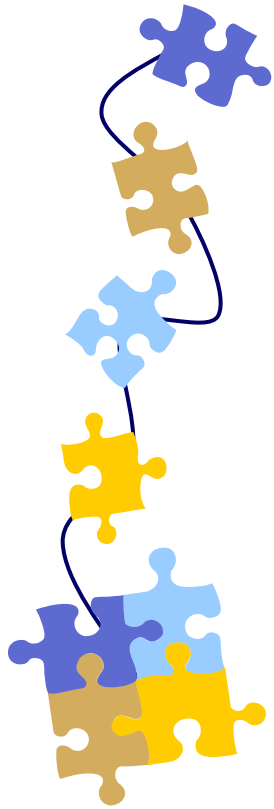
Accompagnement-Recherche- Formation (suite)

RECUEIL DE TRACES

Comment les garder?

Comment s'entraider à les garder?

DES PROCESSUS À COCONSTRUIRE



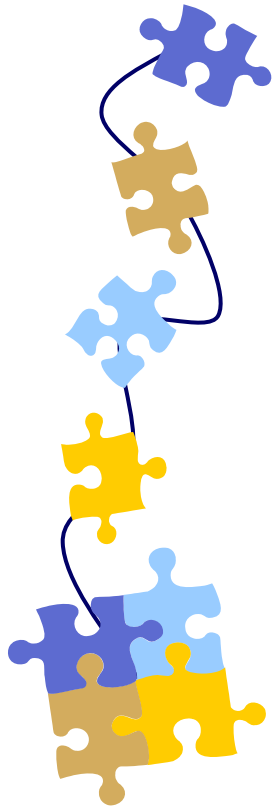
MELS-UQTR

DFTPS-DGFJ-DR

Accompagnement- Recherche-Formation

UNE APPROCHE D'ACCOMPAGNEMENT:
POUR LES MILIEUX, ORGANISÉE, SOUPLE
ET DOCUMENTÉE

Importance accordée aux liens
théorie-pratique



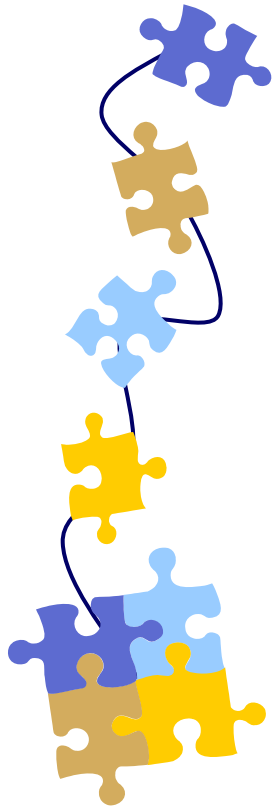
MELS-UQTR

DFTPS-DGFJ-DR

Accompagnement- Recherche-Formation

ÉVITER DE RESTER SUR DES IMPRESSIONS,
DES INTUITIONS

RÉFLEXION STRUCTURÉE, DÉMARCHE
RIGoureuse TENANT COMPTE DE CE QUI
S'EST PASSÉ SUR UNE LONGUE PÉRIODE



MELS-UQTR

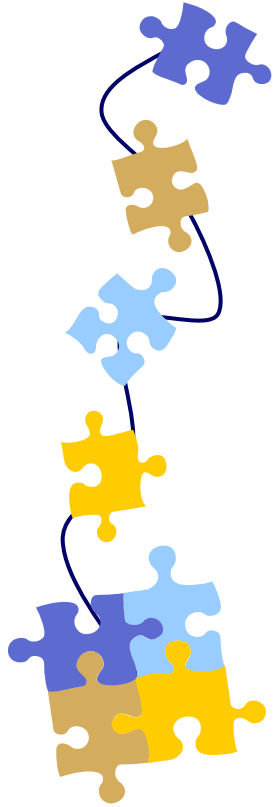
DFTPS-DGFJ-DR

Visée

ACCOMPAGNEMENT RÉFLEXIF

PROCESSUS D'ANALYSE DES
PRATIQUES

RÉPERCUSSIONS DANS LES CLASSES



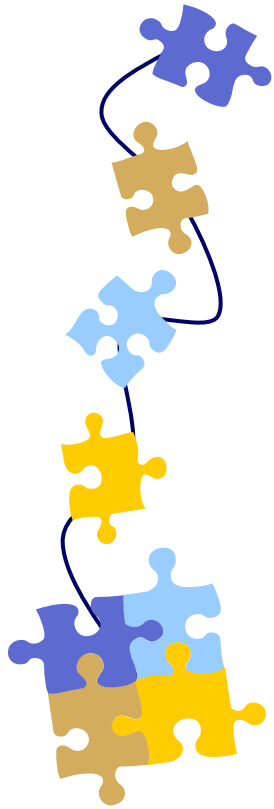
MELS-UQTR

DFTPS-DGFJ-DR

Visée

APPRENTISSAGE D'HABILITÉS
D'ADAPTATION ET DE TRANSFORMATION
POUR LA SITUATION OU LE CONTEXTE
D'AUTRES PERSONNES ACCOMPAGNÉES

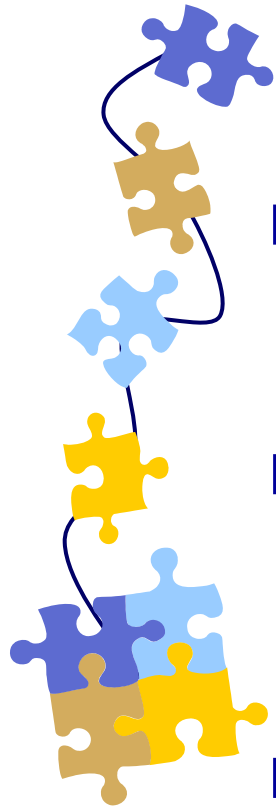
Vers l'autonomie



MELS-UQTR

DFTPS-DGFJ-DR

Bibliographie



Lafortune, L. avec la collaboration de C. Lepage, F. Persechino (2008a). *Compétences professionnelles à l'accompagnement. Un référentiel*, Québec, Presses de l'Université du Québec.

Lafortune, L. avec la collaboration de C. Lepage, F. Persechino et K. Bélanger (2008b). *Un modèle d'accompagnement professionnel d'un changement. Pour un leadership novateur*, Québec, Presses de l'Université du Québec.

Lafortune, L. avec la collaboration de C. Lepage (2008). *Guide d'accompagnement professionnel d'un changement*, Québec, Presses de l'Université du Québec.

MELS-UQTR

DFTPS-DGFJ-DR