

Accompagnement de la mise en œuvre du PFEQ

Compétences, conditions,
actions et moyens

2008

Louise Lafortune

Université du Québec à Trois-Rivières

Téléphone : 819-376-5011 poste 3644

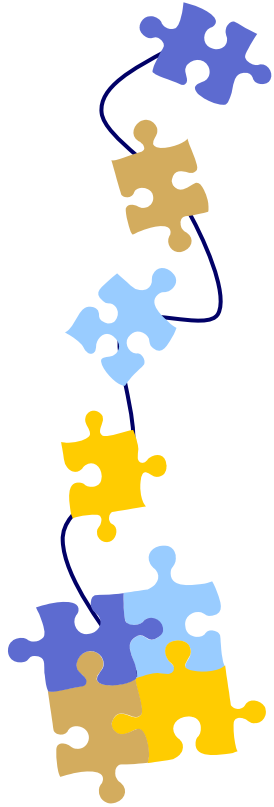
louise.lafortune@uqtr.ca

<http://www.uqtr.ca/accompagnement-recherche>

MELS-UQTR

DFTPS-DGFJ-DR

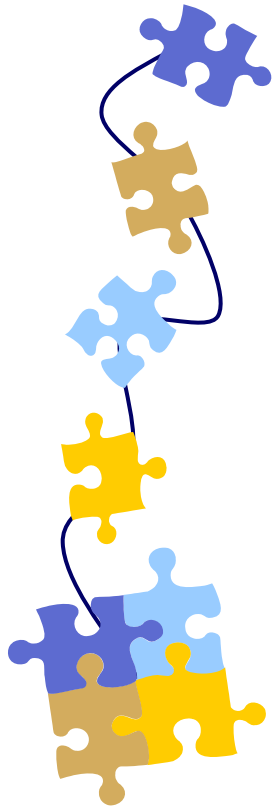
Contenu



- Réflexion sur les compétences pour l'accompagnement
- Compétences et conditions d'accompagnement
- Réflexion sur les difficultés d'une démarche d'accompagnement
- Réflexion sur les gestes à poser pour en développer:
 - Actions
 - Moyens
- Dynamique du processus d'accompagnement
- Perspectives
- Conclusion

MELS-UQTR
DFTPS-DGFJ-DR

Moment de réflexion



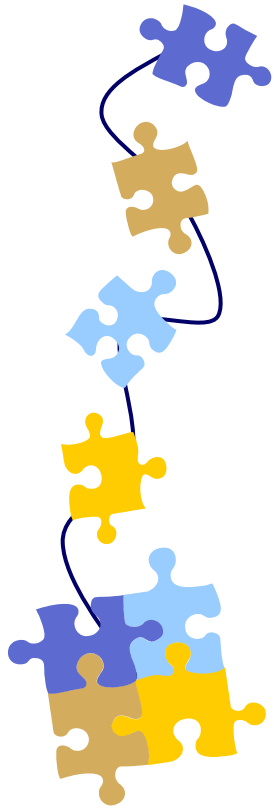
- Quelles compétences devrait-on développer pour accompagner une équipe-école dans le cadre de la mise en œuvre du Programme de formation de l'école québécoise?
- Parmi ces compétences, laquelle je possède plus naturellement et laquelle je dois développer plus particulièrement?

MELS-UQTR

DFTPS-DGFJ-DR

Moment de réflexion

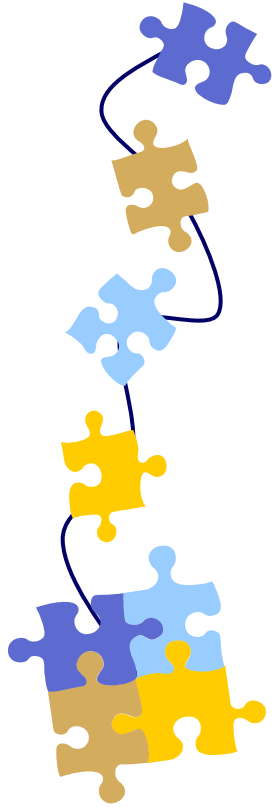
- Quelles différences peut-on faire entre accompagnement, formation et animation?



MELS-UQTR

DFTPS-DGFJ-DR

Accompagnement Formation



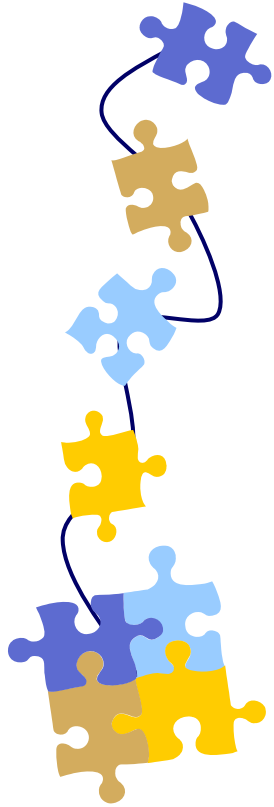
UNE PROGRESSION

- Animation
- Formation
- Accompagnement:
 - Accompagnement inclut formation et animation
 - Formation en intégration dans la démarche d'accompagnement
 - Accompagnement suppose:
 - ◇ Intensité
 - ◇ Approfondissement
 - ◇ Suivi-continuité

MELS-UQTR

DFTPS-DGFJ-DR

Démarche d'accompagnement

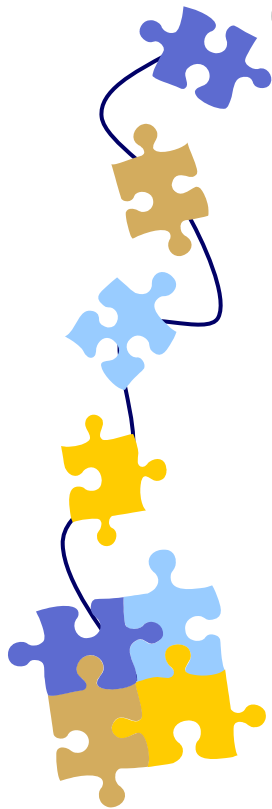


- Processus dynamique et interactif qui facilite le changement et qui suscite l'action
- Démarche d'accompagnement à coconstruire avec les équipes accompagnatrices participantes
- Partir de ce qui se fait déjà:
 - Avec la préoccupation de mettre les gens en position de poursuivre leur démarche tout en favorisant le processus de changement
 - Avec la préoccupation de créer un réseau

MELS-UQTR
DFTPS-DGFJ-DR

Compétences générales

- Maîtriser la communication interpersonnelle
- Savoir animer et gérer un groupe
- Faire vivre des expériences d'apprentissage en fonction de perspectives théoriques



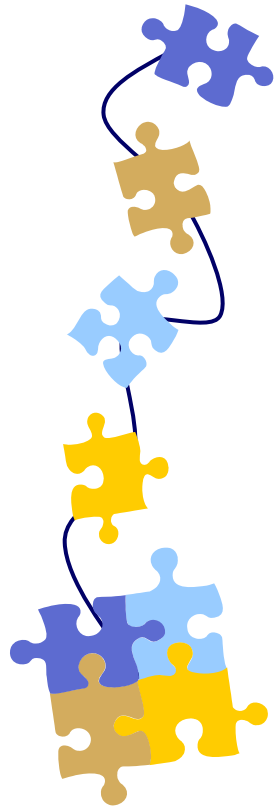
(Lafortune et Deaudelin, 2001)

MELS-UQTR

DFTPS-DGFJ-DR

Moment de réflexion

ACCOMPAGNEMENT

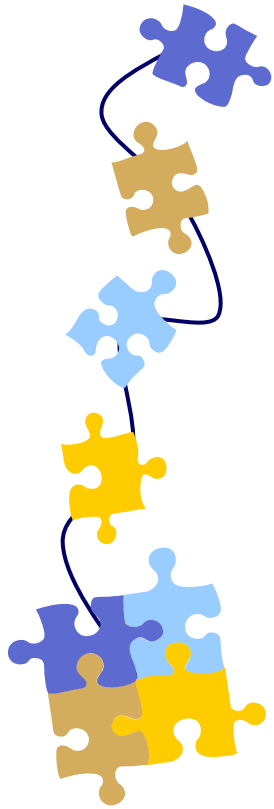


MELS-UQTR

DFTPS-DGFJ-DR

Ce qui est provoqué :	En quoi est-ce :	
	+	-
Sécurité		
Déséquilibre		

Compétences spécifiques



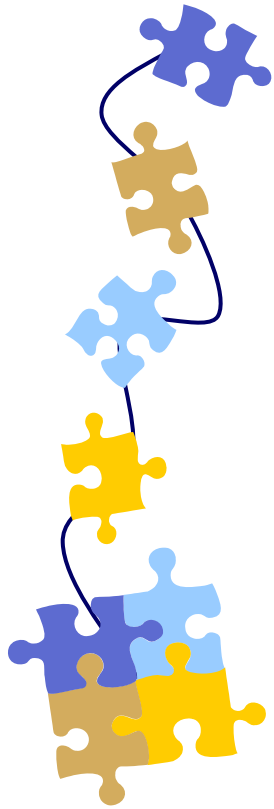
- Être capable de vivre des déséquilibres sécurisants
- Accepter de prendre des risques
- Reconnaître l'importance de susciter des prises de conscience

MELS-UQTR
DFTPS-DGFJ-DR

(Lafortune et Deaudelin, 2001)

Moment de réflexion

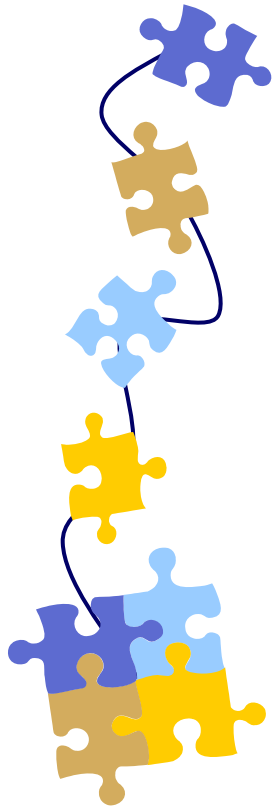
- Quelles conditions peuvent favoriser l'accompagnement d'une équipe-école pour la mise en œuvre du Programme de formation de l'école québécoise?



MELS-UQTR

DFTPS-DGFJ-DR

Conditions



- **Préalable:**

- Culture pédagogique:
 - ◇ Connaissances, habiletés et attitudes

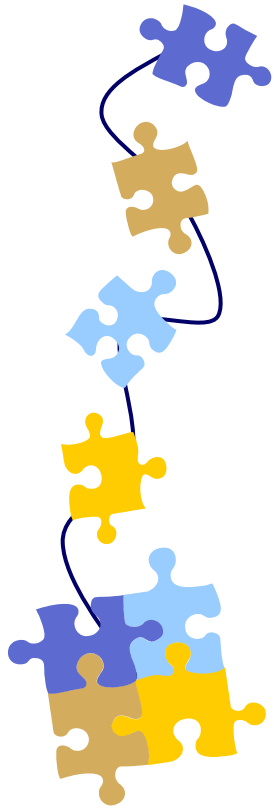
- **Inhérentes:**

- Climat affectif
- Prise de temps, suivi et continuité
- Ajustements de formation:
 - ◇ Respect d'un fil conducteur
- Importance de faire des expérimentations

MELS-UQTR
DFTPS-DGFJ-DR

Moment de réflexion

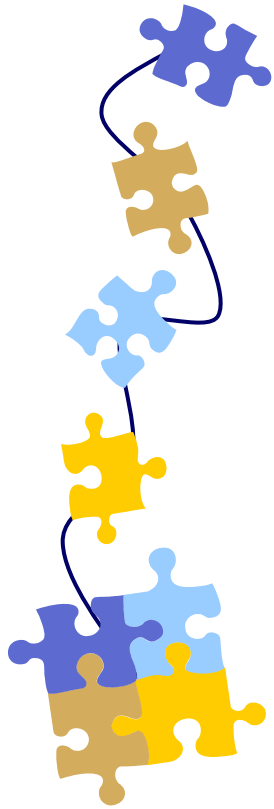
- Quels moyens peut-on privilégier afin de favoriser une démarche d'accompagnement pour la mise en œuvre du Programme de formation de l'école québécoise?



MELS-UQTR

DFTPS-DGFJ-DR

Moment de réflexion

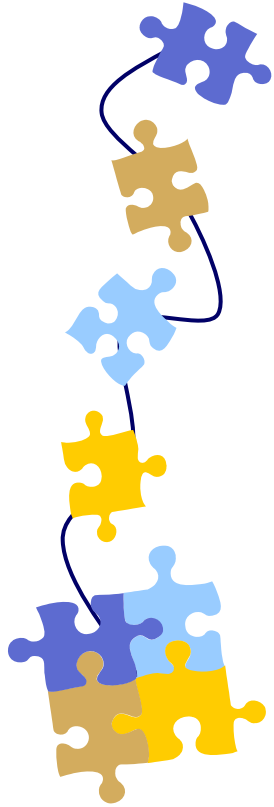


- Penser à une séquence d'interactions (tâches, situations) à mettre en action pour mettre en place une démarche d'accompagnement pour la mise en œuvre du Programme de formation de l'école québécoise?

MELS-UQTR

DFTPS-DGFJ-DR

Pour organiser une formation

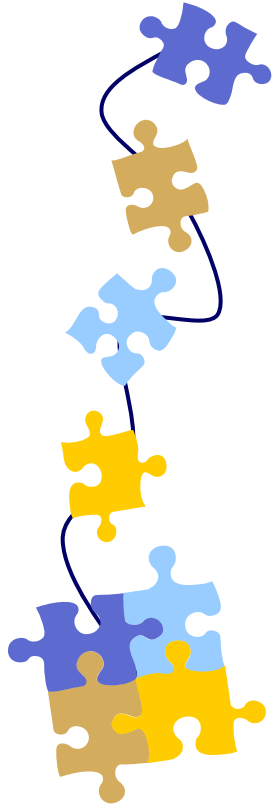


- Susciter la prise de conscience que la nouveauté est généralisée et que les perceptions sont différentes
 - Interactions pour la prise de conscience
- Se centrer sur la réalité pour mieux organiser ses perspectives
 - Bilan des pratiques pédagogiques
- Réfléchir sur le changement pour mieux prendre en charge les tâches à réaliser
 - Causes, manifestations, solutions
- Pour réfléchir à différents moments
 - Moments de réflexion

MELS-UQTR

DFTPS-DGFJ-DR

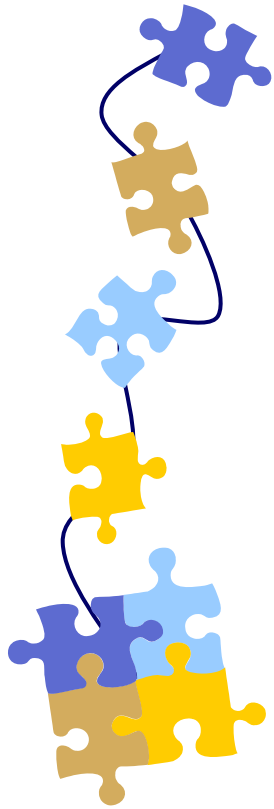
Actions



- Activer les connaissances antérieures
- Susciter, reconnaître et tirer profit des conflits sociocognitifs
- Coconstruire dans l'action
- Confronter les croyances (conceptions et convictions)
- Mettre à profit les prises de conscience

MELS-UQTR
DFTPS-DGFJ-DR

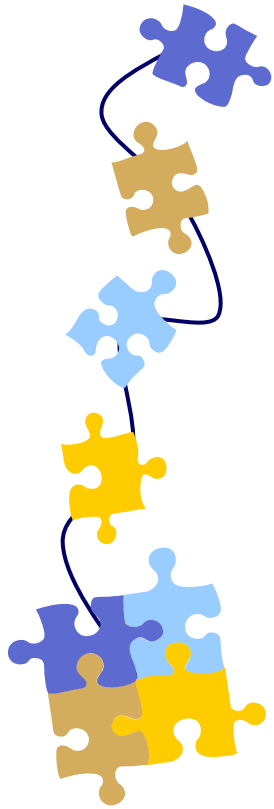
Moyens



- Se donner des moments d'analyse:
 - Ce qu'on a fait?
 - Comment? (démarche ou procédure, processus)
 - Pourquoi?
 - Ajustements pour la suite?
- Modelage:
 - Faire connaître ses propres réflexions en cours d'action
- Faire des synthèses:
 - Avoir un souci de tenir compte des constructions, les vérifier avec le groupe

MELS-UQTR
DFTPS-DGFJ-DR

Moyens (suite)

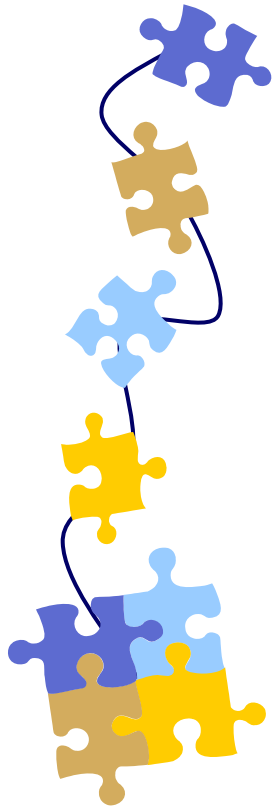


MELS-UQTR

DFTPS-DGFJ-DR

- Observer (contenu, processus, relations):
 - Se servir des observations pour alimenter le processus de coconstruction
- Auto-observation:
 - Se regarder dans l'action pour s'ajuster et faire voir sa démarche aux autres (porter un « regard méta » sur soi et sur le groupe)
- Utiliser le questionnement:
 - Susciter la réflexion et l'émergence des conceptions

Moyens (suite)



- Autoévaluation:

- Susciter des prises de conscience de ses constructions, de ses ajustements et de son évolution

- Rétroaction:

- Rétroagir pour faire réfléchir sur la démarche de coconstruction

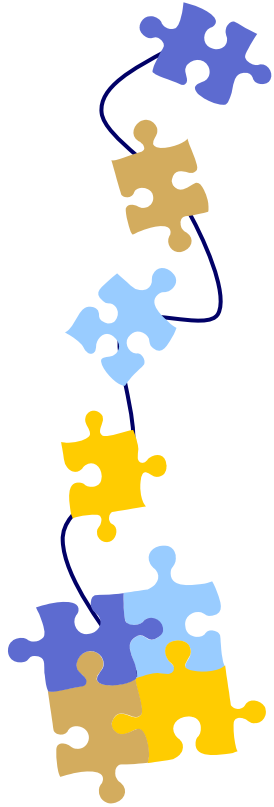
- Affectivité:

- Tenir compte des réactions affectives pour éviter de bloquer le processus de construction et inciter l'expression des croyances (conceptions et convictions)

MELS-UQTR

DFTPS-DGFJ-DR

Accompagnement socioconstructiviste



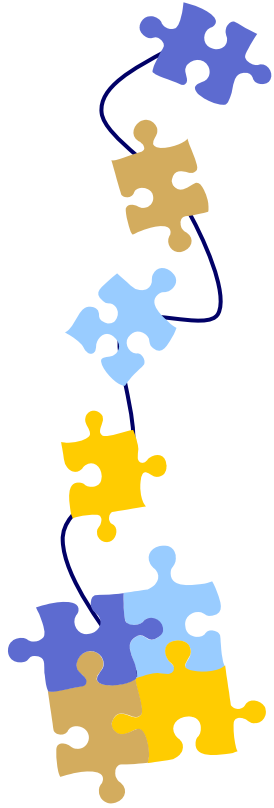
- « Un accompagnement socioconstructiviste est un soutien axé sur la construction des connaissances des personnes accompagnées en interaction avec les pairs [...]. Il présuppose une interaction entre la personne accompagnatrice et celle qui est accompagnée ».

(Lafortune et Deaudelin, 2001, p. 200)

MELS-UQTR

DFTPS-DGFJ-DR

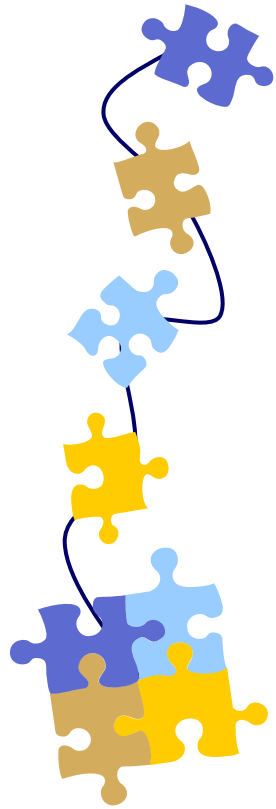
Habiletés pour l'accompagnement



- Questionner
- Faire des liens
- Synthétiser
- Générer des conflits sociocognitifs
- Avoir le sens de l'observation
- Mettre en œuvre un regard réfléchissant
- ...

MELS-UQTR
DFTPS-DGFJ-DR

Moment de réflexion

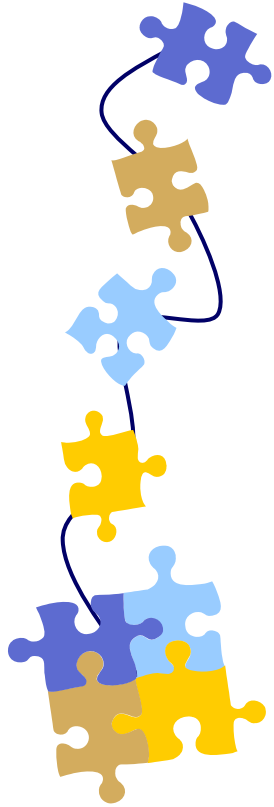


REGARD MÉTA

Ce qu'il exige :	En quoi est-ce :	
	plutôt difficile	plutôt facile
Observer sans jugement		
Vivre des déséquilibres		
Prendre des risques		

MELS-UQTR
DFTPS-DGFJ-DR

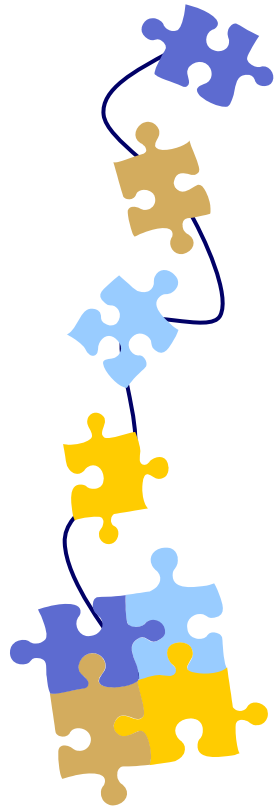
Regard MÉTA



- Ce qu'il est:
 - Regard réfléchissant
 - Contribution au processus de coconstruction
- Ce qu'il exige (attitudes):
 - Observation sans jugement
- Ce qu'il exige (actions):
 - Passage à l'action
 - Partage et analyse des actions
- Ce qu'il exige (compétences):
 - Ajustements, risques, déséquilibres

MELS-UQTR
DFTPS-DGFJ-DR

Des questions

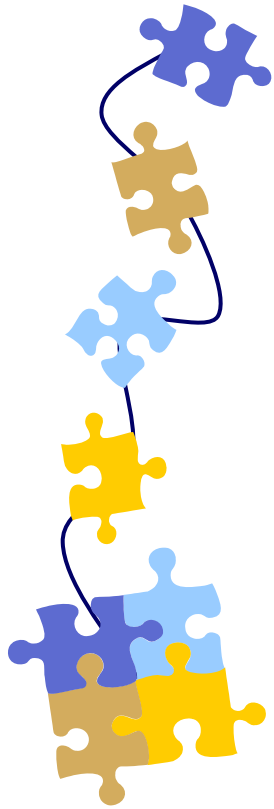


MELS-UQTR

DFTPS-DGFJ-DR

- Quel degré de déséquilibre peut-on créer dans un groupe où les personnes ont des niveaux d'expertise différents?
- Comment peut-on doser ses interventions afin d'accompagner sans contrôler tout en conservant de la cohérence dans le fil conducteur?
- Comment faire preuve de rigueur souple ou de structure ouverte?

Progression



- Apprivoisement
- Appropriation
- Approfondissement

Dans une visée d'intégration
Pour faciliter l'autonomie

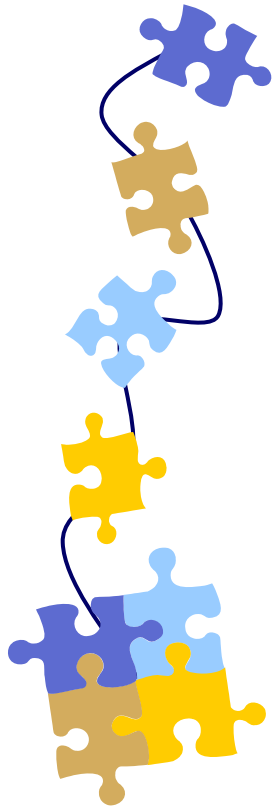
MELS-UQTR

DFTPS-DGFJ-DR

Visée

APPRENTISSAGE D'HABILITÉS
D'ADAPTATION ET DE TRANSFORMATION
POUR LA SITUATION OU LE CONTEXTE
D'AUTRES PERSONNES ACCOMPAGNÉES

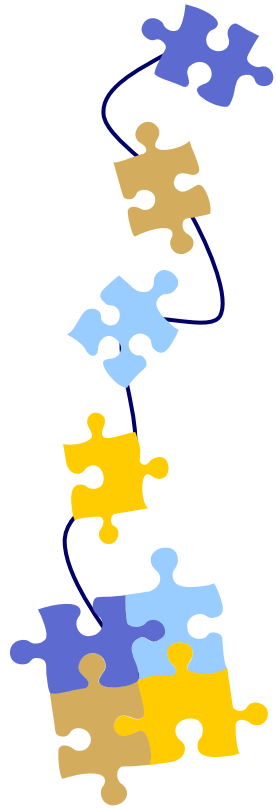
Vers l'autonomie



MELS-UQTR

DFTPS-DGFJ-DR

Moment de réflexion

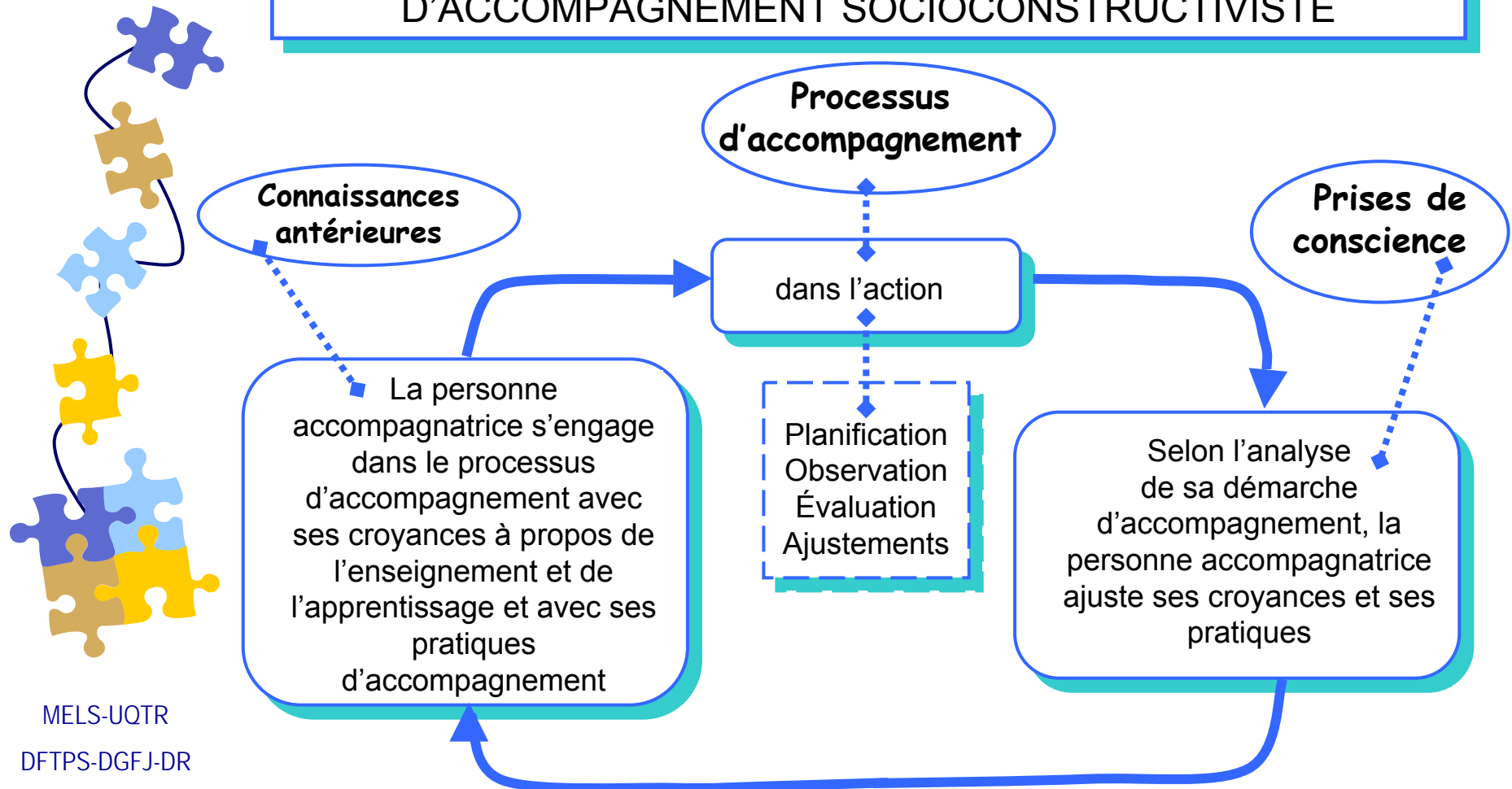


- Dans une démarche d'accompagnement de votre équipe-école, quelle expérience aimeriez-vous tenter?
- Pourquoi faites-vous ce choix?

MELS-UQTR

DFTPS-DGFJ-DR

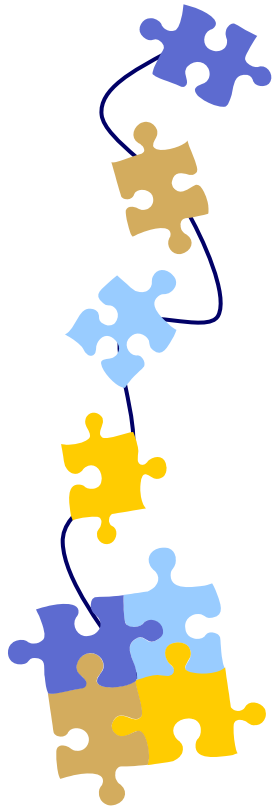
DYNAMIQUE DU PROCESSUS D'ACCOMPAGNEMENT SOCIOCONSTRUCTIVISTE



MELS-UQTR
DFTPS-DGFJ-DR

Cette dynamique du processus d'accompagnement socioconstructiviste amène la personne accompagnatrice à poursuivre une démarche d'accompagnement ou à en entreprendre une autre à partir d'une prise de conscience de ses constructions personnelles ou à partir des interactions avec les personnes accompagnées.

Bibliographie



MELS-UQTR

DFTPS-DGFJ-DR

Lafortune, L. avec la collaboration de C. Lepage, F. Persechino (2008a). *Compétences professionnelles à l'accompagnement. Un référentiel*, Québec, Presses de l'Université du Québec.

Lafortune, L. avec la collaboration de C. Lepage, F. Persechino et K. Bélanger (2008b). *Un modèle d'accompagnement professionnel d'un changement. Pour un leadership novateur*, Québec, Presses de l'Université du Québec.

Lafortune, L. avec la collaboration de C. Lepage (2008c). *Guide d'accompagnement professionnel d'un changement*, Québec, Presses de l'Université du Québec.

Lafortune, L. et C. Deaudelin (2001). *Accompagnement socioconstructiviste. Pour s'approprier une réforme en éducation*, Québec, Presses de l'Université du Québec.