

Pratique réflexive et accompagnement

Dans une perspective de changement

2008

Louise Lafortune

Université du Québec à Trois-Rivières

Téléphone : 819-376-5011 poste 3644

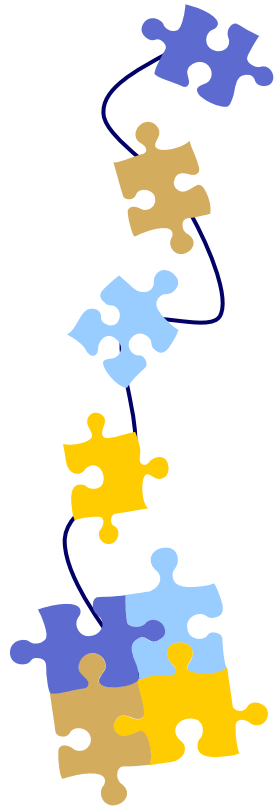
louise.lafortune@uqtr.ca

<http://www.uqtr.ca/accompagnement-recherche>

MELS-UQTR

DFTPS-DGFJ-DR

Contenu



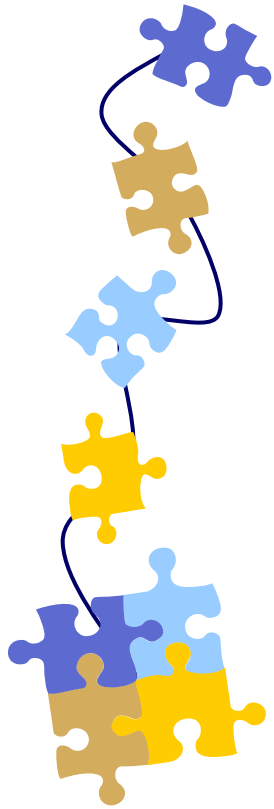
- Éléments à considérer
- Habiletés de la personne accompagnatrice
- Aspects à prendre en compte
- Perspectives
- Moyens

MELS-UQTR

DFTPS-DGFJ-DR

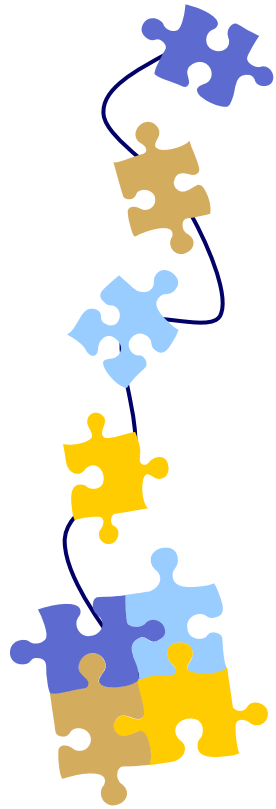
Moment de réflexion

- Quels sont les éléments à considérer dans l'accompagnement de la pratique réflexive ?



MELS-UQTR

DFTPS-DGFJ-DR



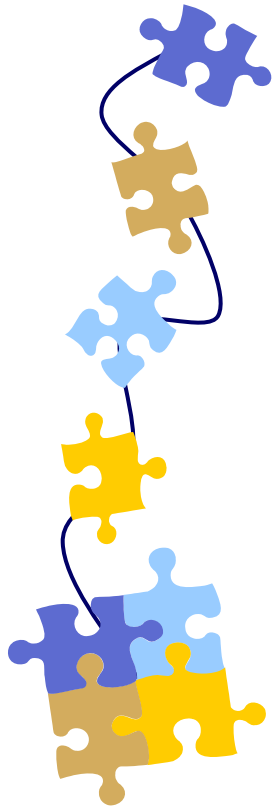
Pratique réflexive

- Analyser sa pratique
- Passer à l'action
- Adapter ou créer son propre modèle

(Lafortune, 2008a, b)

MELS-UQTR

DFTPS-DGFJ-DR



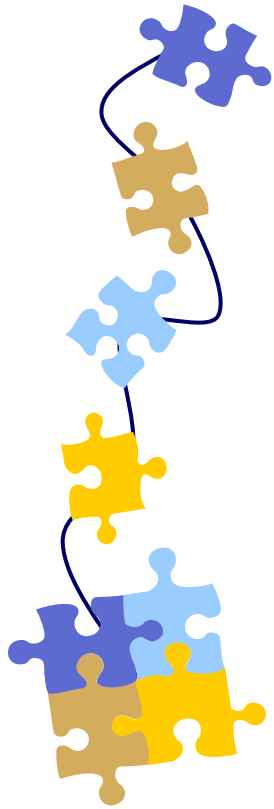
Analyser sa pratique

- Examiner les différentes composantes de sa pratique
- Comprendre les liens entre les différentes composantes et les actions posées

MELS-UQTR
DFTPS-DGFJ-DR

**SE DONNER UNE REPRÉSENTATION
DE SA PRATIQUE**

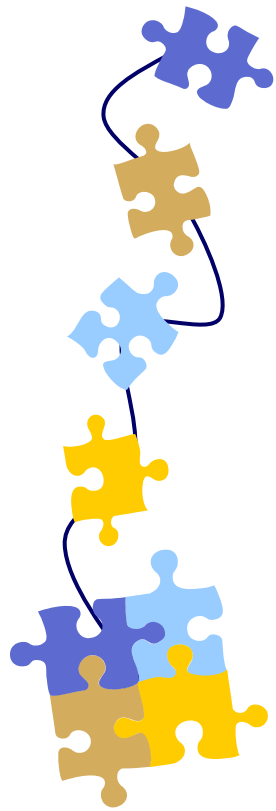
Passer à l'action



- Préparation: planification, anticipation
- Expériences tentées
- Réinvestissement
- Changements de pratique
- Retours sur les actions (individuellement, collectivement)
- Prises de conscience
- Ajustements envisagés

MELS-UQTR

DFTPS-DGFJ-DR



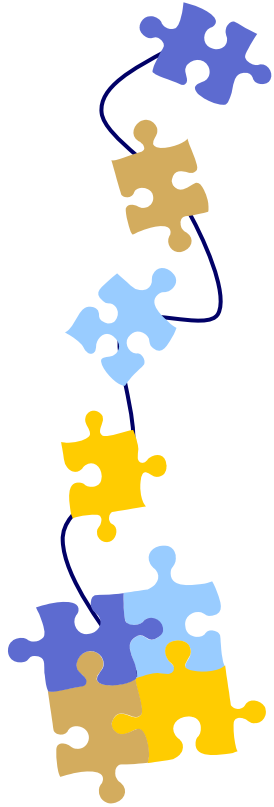
Créer son propre modèle

- Concevoir et élaborer une description et explication de sa pratique
- Faire ressortir les aspects théoriques et pratiques menant à des actions particulières
- S'inspirer de modèles existants et les adapter pour les présenter en un tout cohérent

MELS-UQTR

DFTPS-DGFJ-DR

Fil conducteur

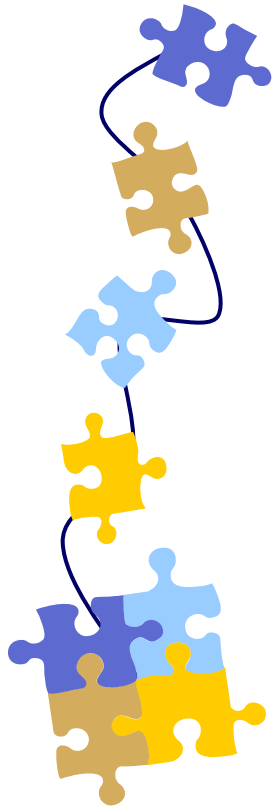


MELS-UQTR

DFTPS-DGFJ-DR

- Accompagnement d'actions (formation et expériences) vers la pratique réflexive :
 - Sens à donner aux actions
 - Liens à faire entre les actions
 - Cohérence à préciser de l'ensemble des actions
 - Retour sur les actions pour articuler le sens, les liens et la cohérence

Moment de réflexion

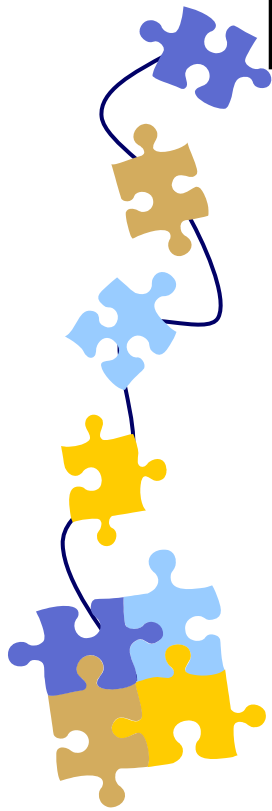


- Quelles habiletés devrait-on développer pour accompagner une pratique réflexive ?

MELS-UQTR

DFTPS-DGFJ-DR

Personnes accompagnatrices

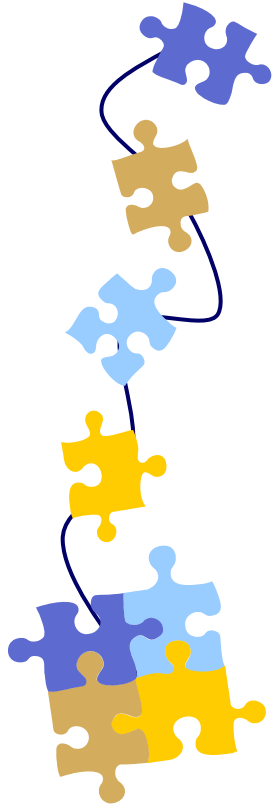


- Savoir se remettre en question, s'autoévaluer, s'auto-observer
- Savoir mettre les personnes accompagnées dans une telle posture

MELS-UQTR

DFTPS-DGFJ-DR

Aspects à prendre en compte

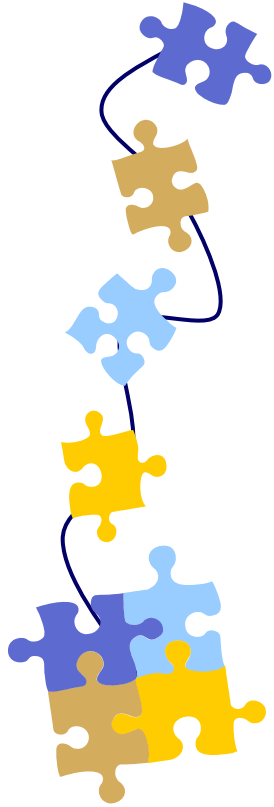


- Contexte
- Intentions de la démarche
 - Dimension cognitive
 - Dimension affective
 - Dimension réflexive
- Niveau d'expertise des personnes accompagnées
- Niveau d'expertise personnelle (de la personne accompagnatrice)

MELS-UQTR

DFTPS-DGFJ-DR

Contexte

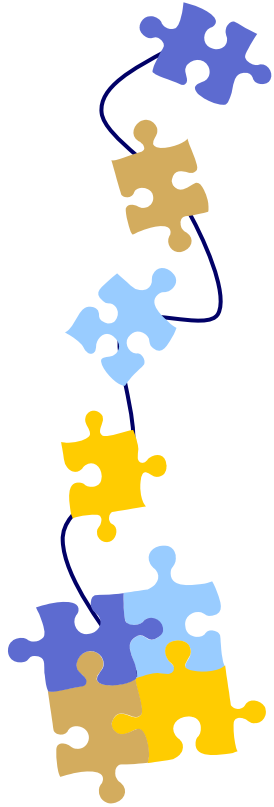


- Savoir reconnaître jusqu'où on peut ébranler les personnes accompagnées pour susciter le changement dans :
 - L'apprivoisement
 - L'appropriation
 - L'approfondissement
 - L'autonomie
- Avoir un souci de cohérence entre ce qui est dit et ce qui est fait (entre croyances et pratiques), avoir un fil conducteur et le respecter
- Préparer des interventions au-delà du contenu :
 - Prévoir les réactions
 - Penser à des questions réflexives
 - Prévoir des ajustements (plan B, C...)

MELS-UQTR

DFTPS-DGFJ-DR

Intentions



- **Savoir inciter (ou mener) à garder des traces:**
 - Pour réfléchir
 - Pour des retours collectifs
 - Pour des ajustements
- **Susciter des prises de conscience :**
 - De l'étincelle à l'intégration
 - Du déclic à l'action

MELS-UQTR

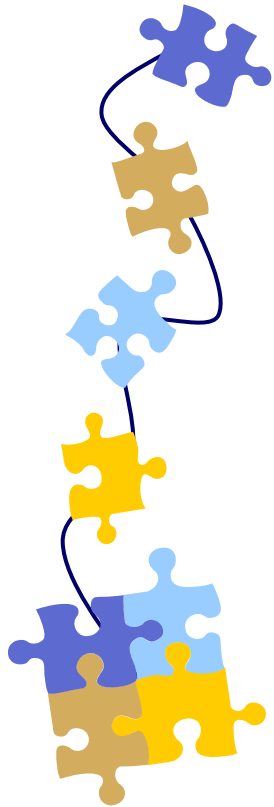
DFTPS-DGFJ-DR

Dimension cognitive

- Savoir remettre en question sans susciter de la résistance, mais aussi sans tout accepter

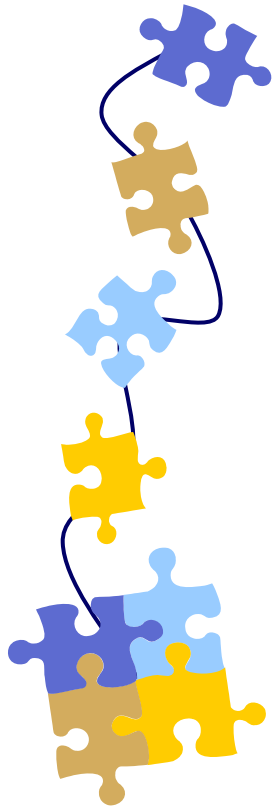
VERS UNE DIMENSION AFFECTIVE

- Susciter des déséquilibres (cognitifs) sécurisants (sur le plan affectif) et savoir les vivre



MELS-UQTR
DFTPS-DGFJ-DR

Dimension affective



- Reconnaître et comprendre les émotions en cause

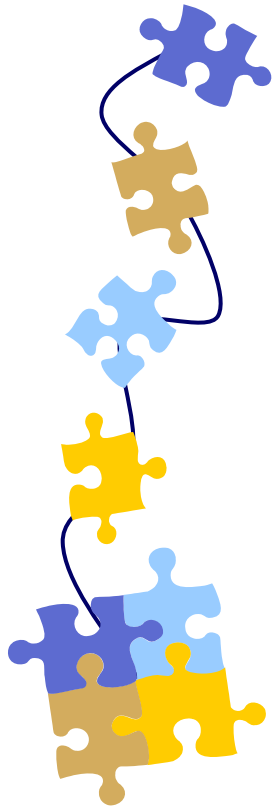
VERS LA DIMENSION RÉFLEXIVE

- Utiliser des rétroactions réflexives-interactives

MELS-UQTR

DFTPS-DGFJ-DR

Dimension réflexive

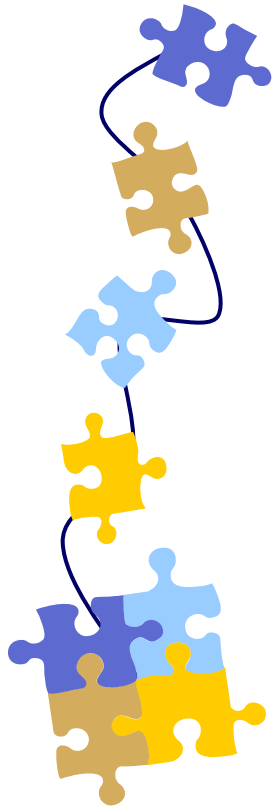


MELS-UQTR

DFTPS-DGFJ-DR

- Savoir questionner pour faire réfléchir sous plusieurs aspects:
 - Croyances, pratiques, émotions...
- Savoir modeler (se donner en exemple) en montrant ses doutes, ses interrogations, ses remises en question
- Observer en utilisant plusieurs regards et partager ses observations:
 - Ce qui se dit, ce qui se passe
 - Comment cela se passe
 - Pourquoi cela se passe de cette façon
 - Ce qui pourrait être dit (être fait) pour susciter la remise en question

Perspectives

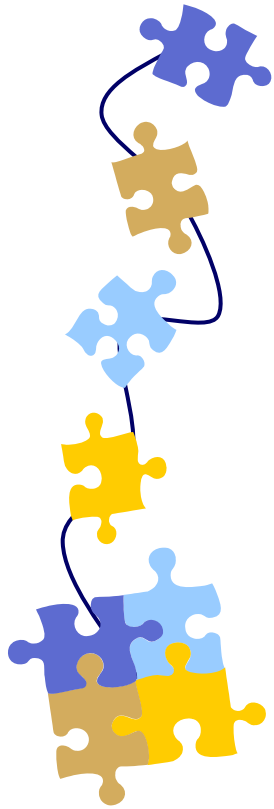


MELS-UQTR

DFTPS-DGFJ-DR

- Devenir:
 - Un individu actif cognitivement
 - Un individu métacognitif
 - Un praticien réflexif
 - Un praticien chercheur (recherche en action)
- Développer une culture pédagogique

Moment de réflexion

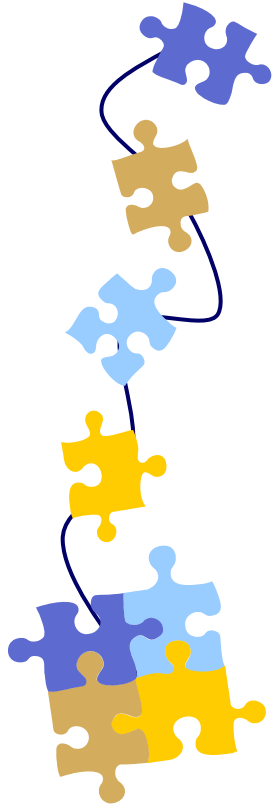


- Quels sont les moyens (en nommer trois) à mettre en œuvre pour accompagner une pratique réflexive des personnels scolaires?

MELS-UQTR

DFTPS-DGFJ-DR

Des moyens



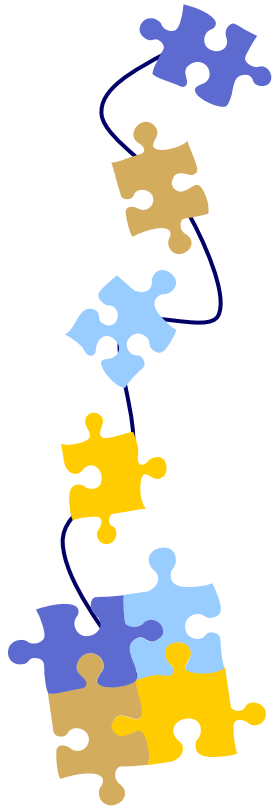
- Questionnement
- Autoévaluation
- Parole et écriture
- Travail en équipe de collègues

MELS-UQTR

DFTPS-DGFJ-DR

Questionnement

Le questionnement pour favoriser la prise de parole et savoir remettre en question sans susciter trop de résistance, mais sans nécessairement tout accepter.

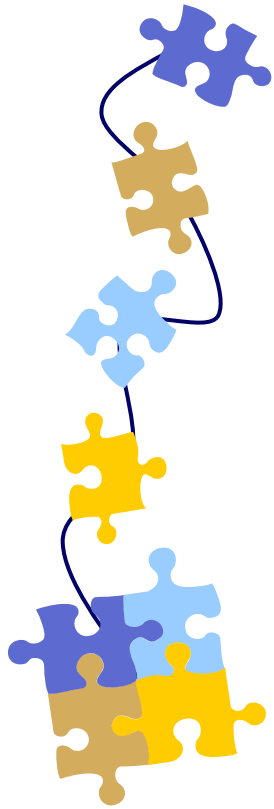


MELS-UQTR

DFTPS-DGFJ-DR

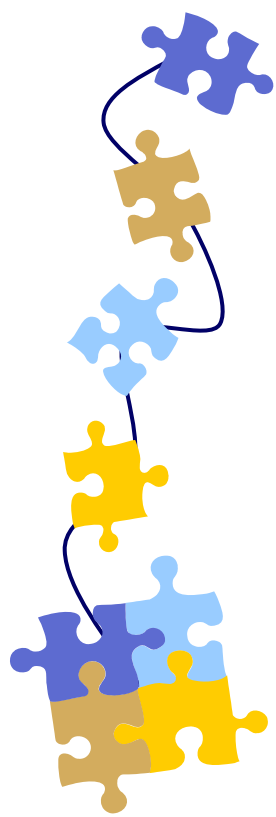
Autoévaluation

Aider à reconnaître et à comprendre les apprentissages, les ajustements réalisés et les réinvestissements possibles



MELS-UQTR

DFTPS-DGFJ-DR



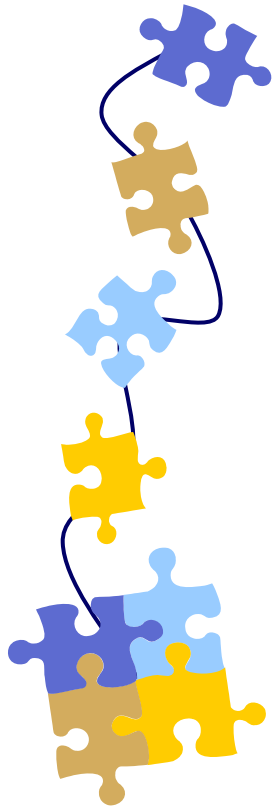
Prise de parole et écriture

- Favoriser les remises en question et les prises de conscience:
 - Échange, discussion, confrontation
 - Écriture pour garder des traces, pour réfléchir, pour analyser et ajuster ses actions

MELS-UQTR

DFTPS-DGFJ-DR

Travail en équipe de collègues

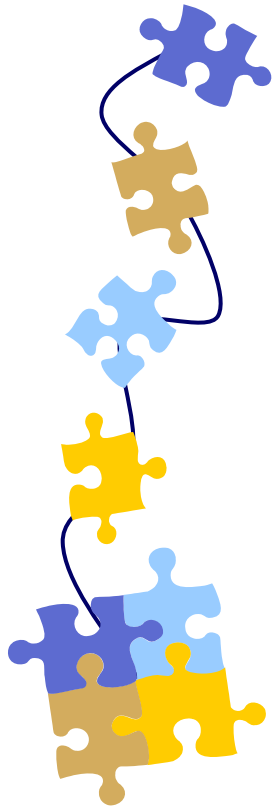


- **Susciter des prises de conscience:**
 - de l'étincelle à l'intégration
 - du déclic à l'action

MELS-UQTR

DFTPS-DGFJ-DR

Bibliographie



- Lafortune, L. avec la collaboration de C. Lepage, F. Persechino (2008a). *Compétences professionnelles à l'accompagnement. Un référentiel*, Québec, Presses de l'Université du Québec.
- Lafortune, L. avec la collaboration de C. Lepage, F. Persechino et K. Bélanger (2008b). *Un modèle d'accompagnement professionnel d'un changement. Pour un leadership novateur*, Québec, Presses de l'Université du Québec.
- Lafortune, L. avec la collaboration de C. Lepage (2008c). *Guide d'accompagnement professionnel d'un changement*, Québec, Presses de l'Université du Québec.
- Lafortune, L. et C. Deaudelin (2001). *Accompagnement socioconstructiviste. Pour s'approprier une réforme en éducation*, Québec, Presses de l'Université du Québec à Trois-Rivières, 208 pages.
- Legendre, R. (1993). *Dictionnaire actuel de l'éducation*, 2^e édition, Montréal, Guérin, 1500 pages.
- Pallascio, R., M.-F. Daniel et L. Lafortune (dir.) (2004). *Pensée et réflexivité : théories et pratiques*, Québec, Presses de l'Université du Québec, 220 pages.
- Perrenoud, P. (2001). *Développer la pratique réflexive dans le métier d'enseignant : professionnalisation et raison pédagogique*, Issy-les-Moulineux, ESF, 219 pages.

MELS-UQTR

DFTPS-DGFJ-DR