

MELS-UQTR
DFTPS-DGFJ-DR

Croyances et pratiques

À l'égard de l'enseignement
et de l'apprentissage

2008

Louise Lafortune

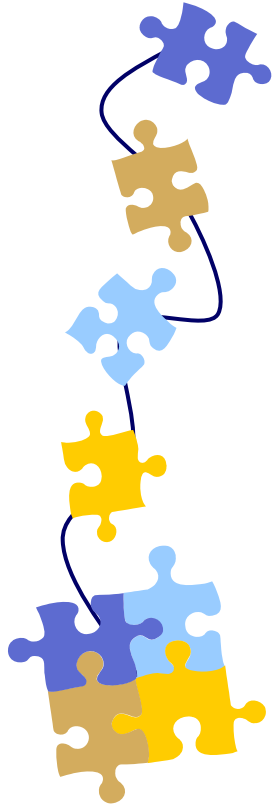
Université du Québec à Trois-Rivières

Téléphone : 819-376-5011 poste 3644

louise.lafortune@uqtr.ca

<http://www.uqtr.ca/accompagnement-recherche>

Contenu

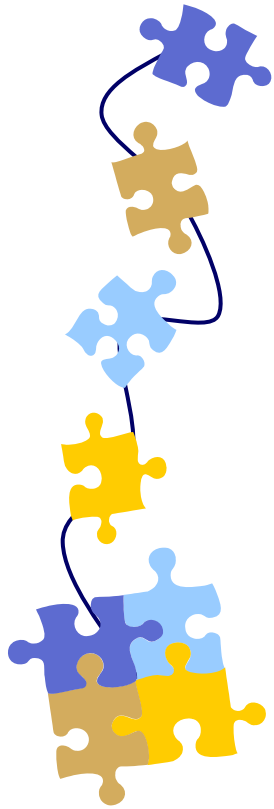


- Croyances et connaissances
- Pratiques
- Moment de réflexion
- Prémisses
- Actions et gestes
- Conclusion

MELS-UQTR

DFTPS-DGFJ-DR

Croyances...



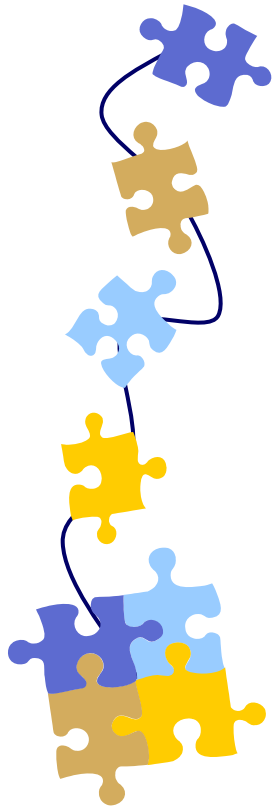
- Deux composantes: conceptions et convictions
- Affirmation qui vise la façon d'apprendre des élèves ou de leur enseigner
- Énoncé tenu pour réel, vraisemblable ou possible
- Conceptions renvoyant davantage à la dimension cognitive
- Convictions liées à la relation entretenue avec les personnes, dimension affective
- Plusieurs croyances basées sur les deux composantes: conceptions et convictions

MELS-UQTR

(Lafortune et Fennema, 2003)

DFTPS-DGFJ-DR

Croyances... (suite)



- Faibles ou superficielles:

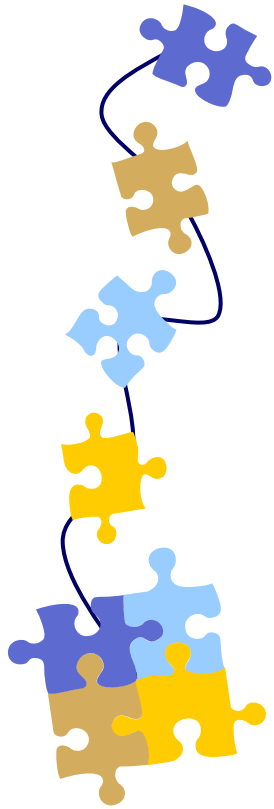
- Peu argumentées
- Application de techniques proposées
- Basées sur des intuitions ou des opinions anecdotiques
- Changement fragile et temporaire

MELS-UQTR

DFTPS-DGFJ-DR

(Lafortune et Fennema, 2003)

Croyances... (suite)



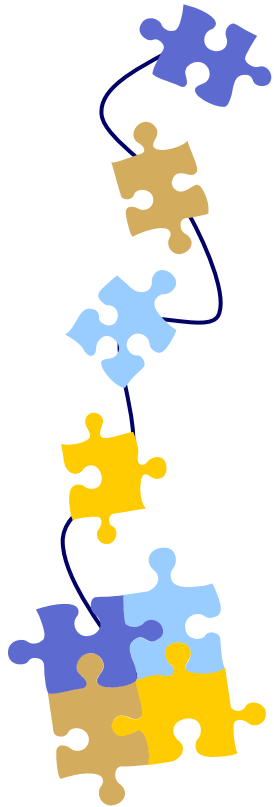
MELS-UQTR
DFTPS-DGFJ-DR

- Fortes ou ancrées:

- Réfléchies
- Basées sur des arguments
- Articulées dans une structure ou une organisation de ses propres croyances
- Actions posées davantage en lien avec les croyances de la personne
- Difficiles à changer
- Remises en question par des conflits sociocognitifs
- Profondes (valeurs, intégrées à la personne)

(Lafortune et Fennema, 2003)

Pratiques...

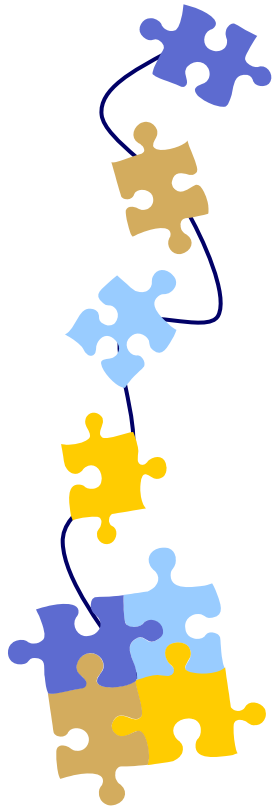


- Mise en place de manières de procéder
- Influence provenant de différents courants théoriques
- Pratique adoptée découlant généralement:
 - Intentions (explicites ou implicites)
 - Actions posées (description de ce qui est réellement réalisé)
 - Approches sous-jacentes
 - Attitudes adoptées
 - Effets escomptés (dépendent de l'application d'une approche pédagogique, attitudes adoptées, contexte et environnement pédagogique)

(Lafortune et Fennema, 2003)

MELS-UQTR
DFTPS-DGFJ-DR

Moment de réflexion



1) Les croyances changent avant les pratiques

ou

Le changement de pratiques entraîne un changement de croyances

2) Intervenir pour changer les pratiques avant de tenter de modifier les croyances

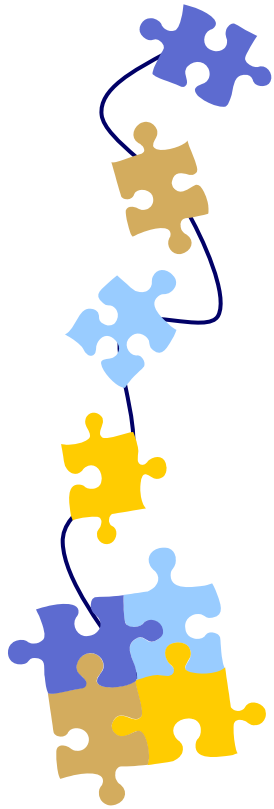
ou

Intervenir pour changer les croyances avant de tenter de modifier les pratiques

MELS-UQTR

DFTPS-DGFJ-DR

Prémises favorisant des changements

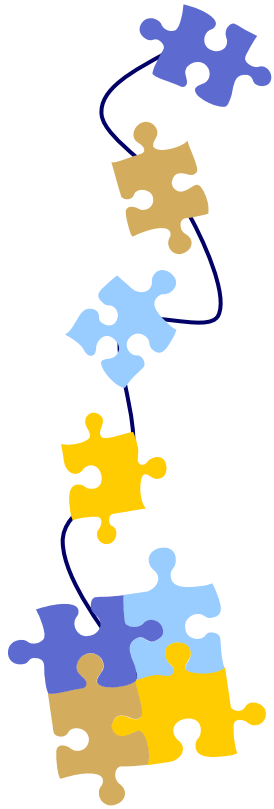


- Croire que les personnes arrivent en ayant déjà construit certaines connaissances
- Comprendre que ces connaissances construites influencent la façon de réaliser une tâche ou de vivre une situation d'apprentissage
- Accepter que l'on apprend des personnes et que ce que l'on apprend d'eux influence le contenu et la forme de l'intervention

MELS-UQTR

DFTPS-DGFJ-DR

Actions et gestes

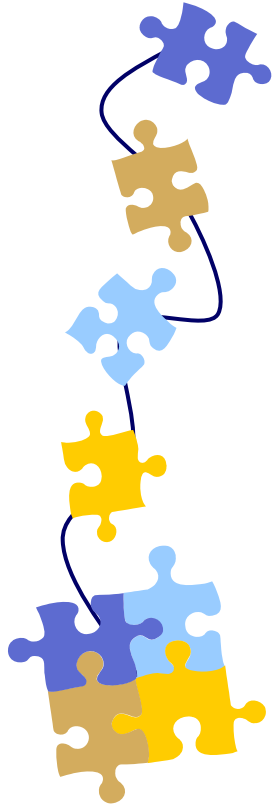


MELS-UQTR

DFTPS-DGFJ-DR

- Donner l'occasion aux personnes d'aborder des situations d'apprentissage en utilisant les stratégies de leur choix
- Écouter la pensée des personnes en situation d'apprentissage. Leur laisser le temps d'exprimer leurs processus mentaux, en leur laissant le temps nécessaire, en évitant de les interrompre
- Placer les personnes en situation d'apprentissage et les observer pour tenter de comprendre leurs démarches et utiliser ce qu'on apprend des personnes afin d'organiser son intervention

Conclusion

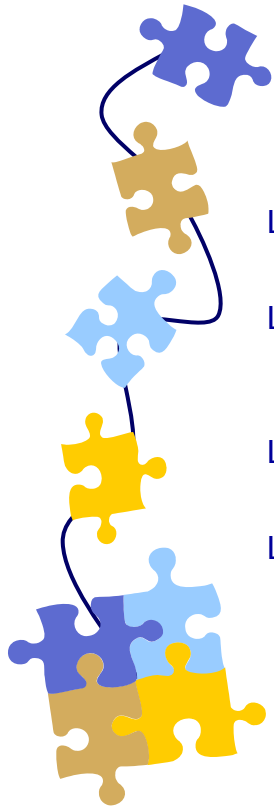


MELS-UQTR

DFTPS-DGFJ-DR

- Posséder des éléments théoriques sur les processus d'apprentissage
- Connaître différentes stratégies de résolution de situations-problèmes que les personnes peuvent utilisées
- Relier ses connaissances pratiques à des éléments théoriques pour une meilleure intégration et une plus grande cohérence entre théorie et pratique

Bibliographie



Lafortune, L. avec la collaboration de C. Lepage, F. Persechino (2008a). *Compétences professionnelles à l'accompagnement. Un référentiel*, Québec, Presses de l'Université du Québec.

Lafortune, L. avec la collaboration de C. Lepage, F. Persechino et K. Bélanger (2008b). *Un modèle d'accompagnement professionnel d'un changement. Pour un leadership novateur*, Québec, Presses de l'Université du Québec.

Lafortune, L. avec la collaboration de C. Lepage (2008c). *Guide d'accompagnement professionnel d'un changement*, Québec, Presses de l'Université du Québec.

Lafortune, L. et E. Fennema (2003). « Croyances et pratiques dans l'enseignement des mathématiques », dans L. Lafortune, C. Deaudelin, P.-A. Doudin et D. Martin (dir.), *Conceptions, croyances et représentations en maths, sciences et technos*, Québec, Presses de l'Université du Québec, p. 29-57.

MELS-UQTR

DFTPS-DGFJ-DR