


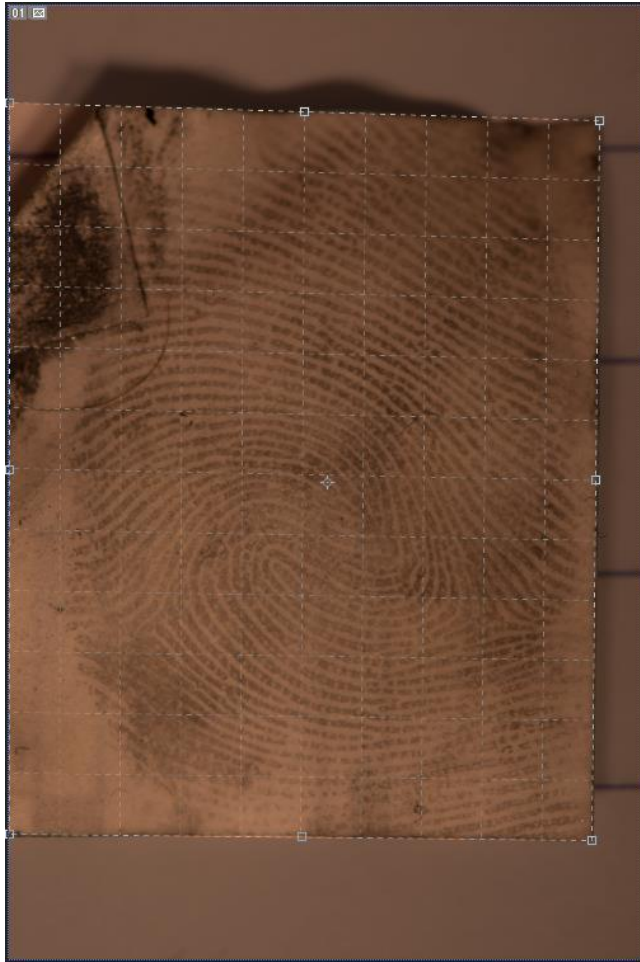





## PhotoCrime- Correction de la perspective

Sinon, maintenez Maj+C  +  jusqu'à obtenir ce symbole : . Pour une saisie rapide par la suite, tout simplement à peser sur la touche C.

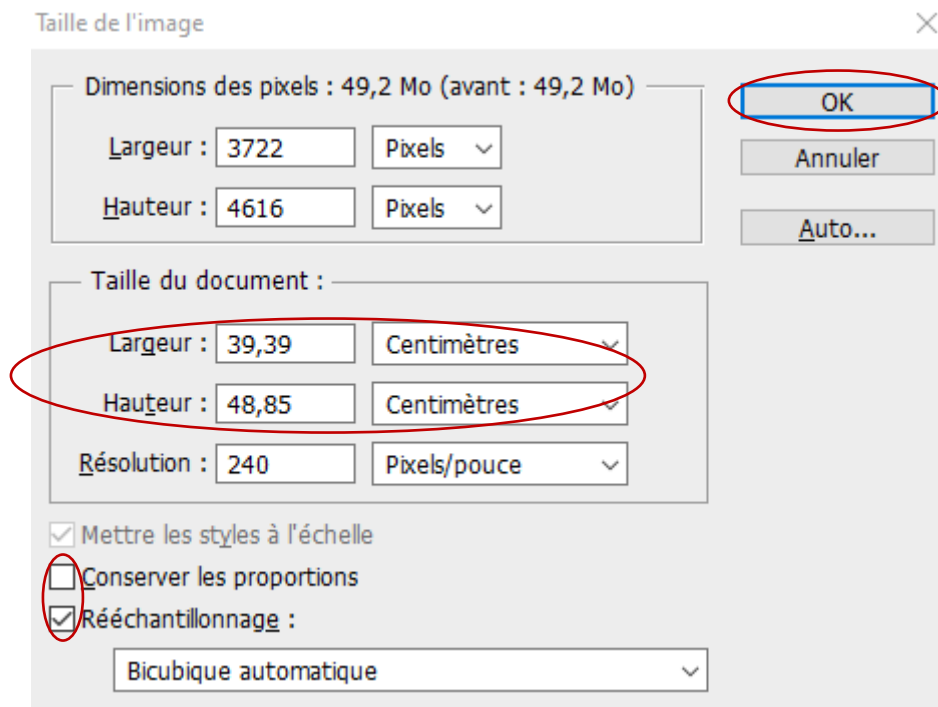
À l'aide de cet outil, simplement cliquer sur les 4 coins de la feuille afin de créer un rectangle.



Une fois la nouvelle image créée, il est possible que les dimensions ne soient plus adéquates.

1. Redéfinir la taille du document (raccourci clavier CTRL + Alt + I).  +  + 
2. Cocher *Rééchantillonnage* → Décocher *Conserver les proportions* → Définir manuellement la largeur et la hauteur.
3. Appuyer sur OK.

## PhotoCrime- Correction de la perspective



Assurez-vous de toujours utiliser les mesures les plus justes possibles.